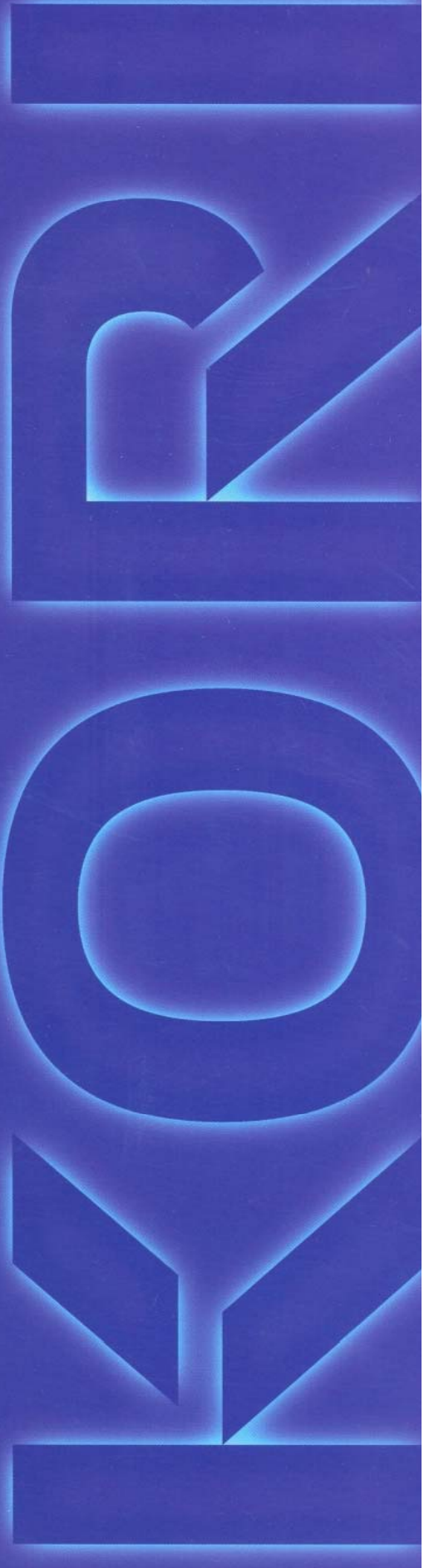
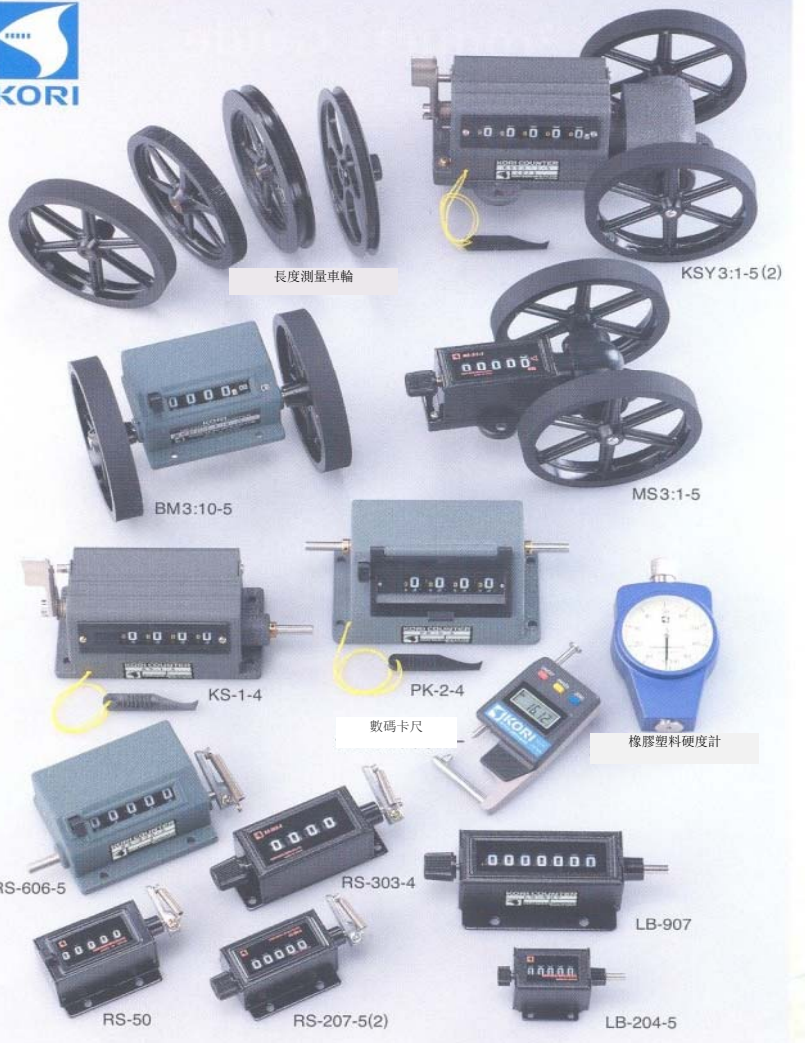


Products Guide

制品綜合目錄



信任和業績。



古里精機製作所有限公司是計數器、量測器的專家企業。

1935年（昭和10年），生產紀錄式回轉計國產1號。

1964年（昭和39年），生產了世界第一台用於磁帶錄音機的超小型計數器。

而今，也不斷在開發新產品。

經常領先于時代的我公司，是計數器領域的開拓者。

且，因產品的信任度高，又將“開發”、“生產”、“銷售”三階段合為一體，通過利於小範圍的無不適用，無浪費，有效運營架動能力，活躍于歐美及中國、東南亞等全世界。

創業以來，一直抱負成爲業界的旗艦公司，今後也將致力於製作信任度高的產品，及不斷研發新產品。

機械計數器

P- 3▶

- 棘輪計數器
- 回轉式計數器
- 回轉式交叉式計數器
- 帶接點計數器

自動計數器

P-13▶

- 棘輪計數器
- 回轉式計數器
- 回轉交叉式計數器

長度測量計數器

P-17▶

- MS型（標準型）計數器
- BM型（一鍵式）計數器

自動長度測量計數器

P-21▶

- KSY型計數器
- PKM型計數器

長度測量發信器（脈衝發信器）

P-23▶

- SK型
- BEP型

電磁計數器

P-25▶

- S型計數器
- SCM超小型電磁計數器
- 預設式電磁計數器

電子計數器

P-31▶

- 7111總計數器
- 7911預設計數器
- 7922 2段預設計數器

計量器

P-33▶

- 撥號卡尺
- 數碼卡尺
- 橡膠、塑料硬度計
- 取數器
- 大磁帶式
- 大電纜

※このカタログに記載されている仕様及び寸法は、予告なく変更されることがあります。





機械計數器

顯示連接的各種機械回轉又或往返運動等的動作次數的機械計數器。

“正確準確地計數”這是計數器追求的第一使命，KORI最具自信的機械計數器即以此課題為起點，徹底追求。

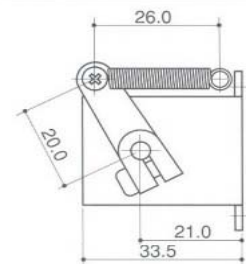
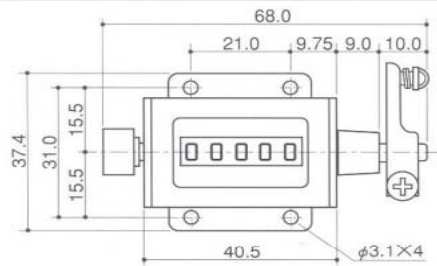
請從種類繁雜的計數器中選擇它。

棘輪計數器(RS)小型

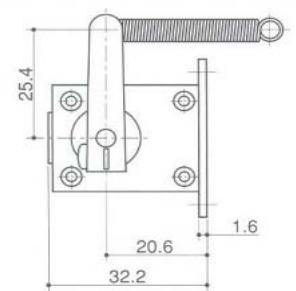
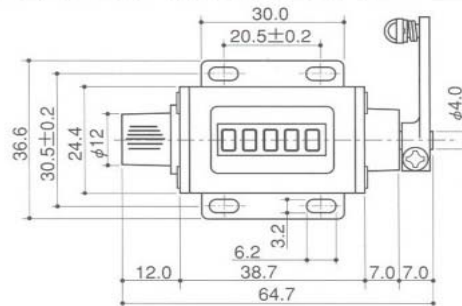
RS-204-5



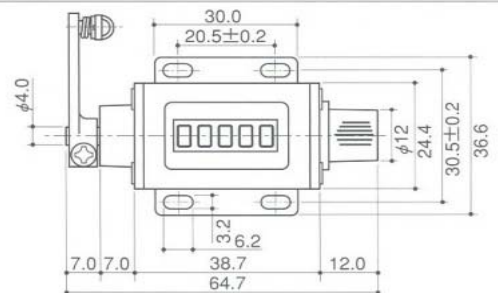
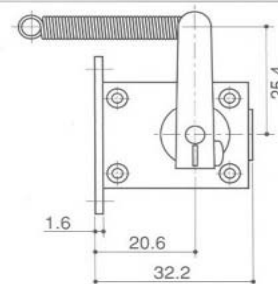
RS-204-5



RS-205-5 / RS-205-5 (2)



RSL-205-5 / RSL-205-5 (2)



機械計數器

往返運動式

RS系列 棘輪計數器

控制杆傾斜往返運動40~45° → 數字進1

最高計數速度500~1000cpm

回轉式

LB系列 回轉式計數器

主軸回轉1 → 數字進1

反向回轉 → 減數

RL系列 回轉交叉計式數器

主軸回轉1/10 → 數字進1 (主軸回轉1 → 數字進10)

反向回轉 → 減數

復位 (歸零) 方式

轉鈕式(回轉式)

把轉鈕回轉360° 復位

按鍵式

按一下按鈕或控制閥復位

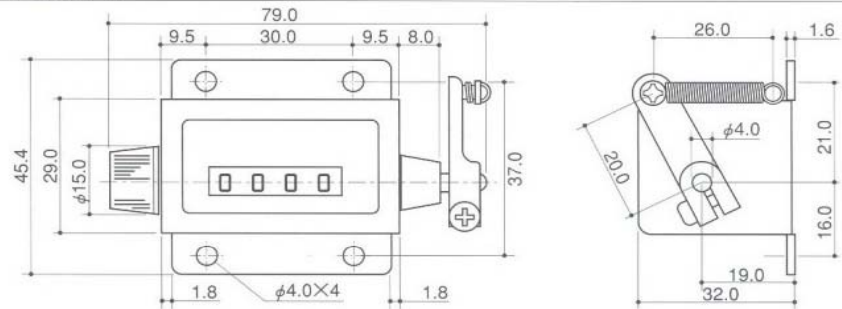
*cpm(count per minute)即1分鐘的計數速度

軸40~45° 往復 → 數字1進

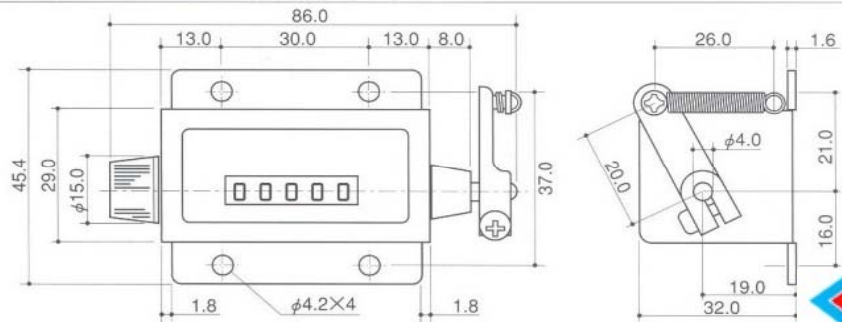
RS-207-5 [RS-5]



RS-207-4



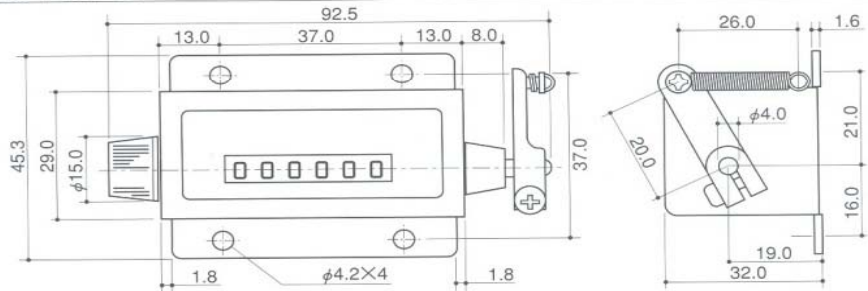
RS-207-5 / RS-207-5(2)



品名	位數	主軸的位置及回轉方向	復位(歸0)	主軸的高度	主軸的外徑	安裝尺寸(前後*左右*孔徑)	數字的大小	計數速度(最大)	扭矩(最大)	重量	規格	軸的位置及回轉方向圖	備注
				mm	mm	mm	mm	cpm	N.m	g			
RS-204-5	5	右軸正回轉	轉鈕	21	φ4	31×12×φ3.1	2.8×4.5	500	0.039	77	黑		A
RS-205-5	5	右軸正回轉		21	φ4	30.5×20.5×φ3.2	2.4×4.8	1,000	0.049	58			B
RS-205-5(2)	5	右軸逆回轉		21	φ4	30.5×20.5×φ3.2	2.4×4.8	1,000	0.049	58			B
RSL-205-5	5	左軸正回轉		21	φ4	30.5×20.5×φ3.2	2.4×4.8	1,000	0.049	58			B
RSL-205-5(2)	5	左軸逆回轉		21	φ4	30.5×20.5×φ3.2	2.4×4.8	1,000	0.049	58			B
RS-207-4(RS-4)	4	右軸正回轉		19	φ4	37×30×φ4.2	3.8×5	600	0.049	97			A
RS-207-5(RS-5)	5	右軸正回轉		19	φ4	37×30×φ4.2	3.8×5	600	0.049	105			A
RS-207-6(RS-6)	6	右軸正回轉		19	φ4	37×37×φ4.2	3.8×5	600	0.049	115			A

※ 備注欄 A...標準品、B... 批量產品、C... 訂單產品

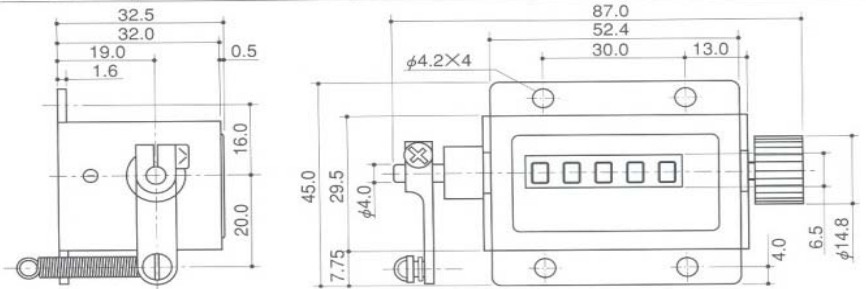
RS-207-6



RSL-207-5 [RS-5(3)]



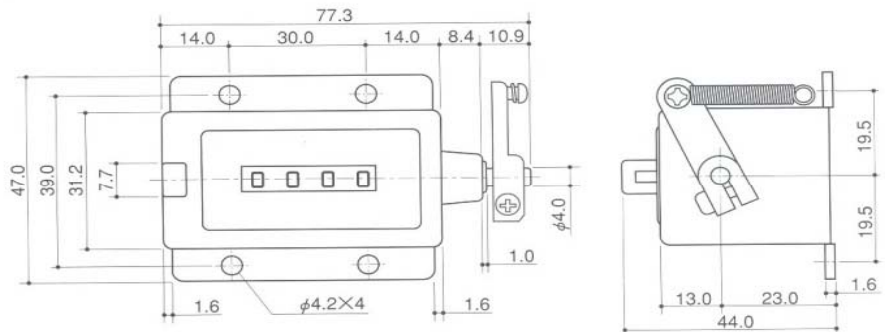
RSL-207-5 / RSL-207-5(2)



RS-50



RS-40 / RS-50



品名	位數	主軸的位置及回轉方向	復位(歸0)	主軸的高度	主軸的外徑	安裝尺寸(前後*左右*孔徑)	數字的大小	計數速度(最大)	扭矩(最大)	重量	規格	軸的位置及回轉方向圖		備注
												mm	mm	
RS-204-5	5	右軸正回轉		21	$\phi 4$	31×12× $\phi 3.1$	2.8×4.5	500	0.039	77			A	
RS-205-5	5	右軸正回轉		21	$\phi 4$	30.5×20.5× $\phi 3.2$	2.4×4.8	1,000	0.049	58			B	
RS-205-5(2)	5	右軸逆回轉		21	$\phi 4$	30.5×20.5× $\phi 3.2$	2.4×4.8	1,000	0.049	58			B	
RSL-205-5	5	左軸正回轉		21	$\phi 4$	30.5×20.5× $\phi 3.2$	2.4×4.8	1,000	0.049	58			B	
RSL-205-5(2)	5	左軸逆回轉		21	$\phi 4$	30.5×20.5× $\phi 3.2$	2.4×4.8	1,000	0.049	58			B	
RS-207-4(RS-4)	4	右軸正回轉		19	$\phi 4$	37×30× $\phi 4.2$	3.8×5	600	0.049	97			A	
RS-207-5(RS-5)	5	右軸正回轉		19	$\phi 4$	37×30× $\phi 4.2$	3.8×5	600	0.049	105			A	
RS-207-6(RS-6)	6	右軸正回轉	轉鈕	19	$\phi 4$	37×37× $\phi 4.2$	3.8×5	600	0.049	115			A	
RS-207-5(2)[RS-5(2)]	5	右軸逆回轉		19	$\phi 4$	37×30× $\phi 4.2$	3.8×5	600	0.049	105			B	
RSL-207-5[RS-5(3)]	5	左軸正回轉		19	$\phi 4$	37×30× $\phi 4.2$	3.8×5	600	0.049	108			B	
RSL-207-5(2)[RS-5(4)]	5	左軸逆回轉		19	$\phi 4$	37×30× $\phi 4.2$	3.8×5	600	0.049	108			C	
RS-40	4	右軸正回轉	按鈕	23	$\phi 4$	39×30× $\phi 4.2$	3×4.5	700	0.039	110			A	
RS-50	5	右軸正回轉		23	$\phi 4$	39×30× $\phi 4.2$	3×4.5	700	0.039	111			A	



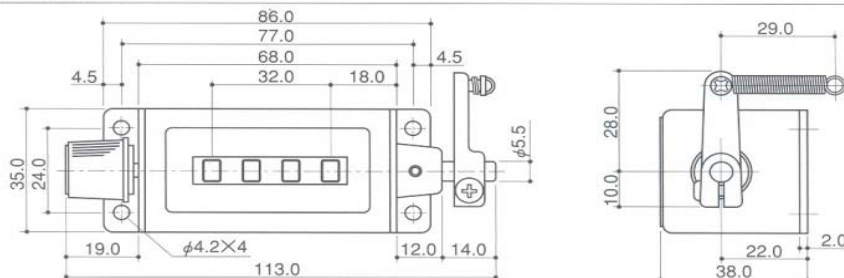
棘輪計數器 (RS) 中型

軸40~45° 往復→數字1進

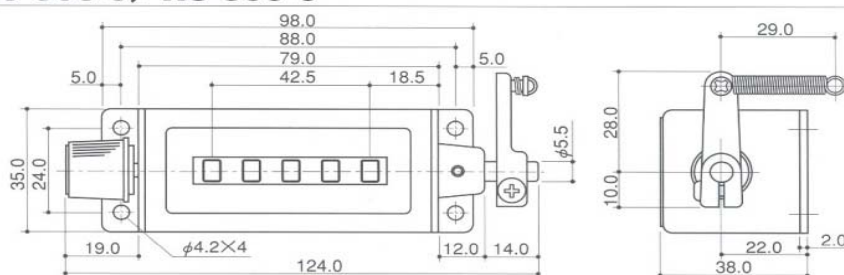
RS-303-4



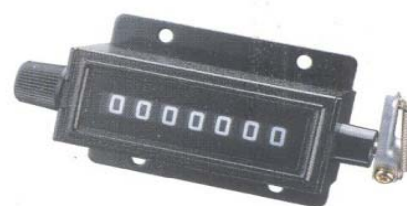
RS-303-4



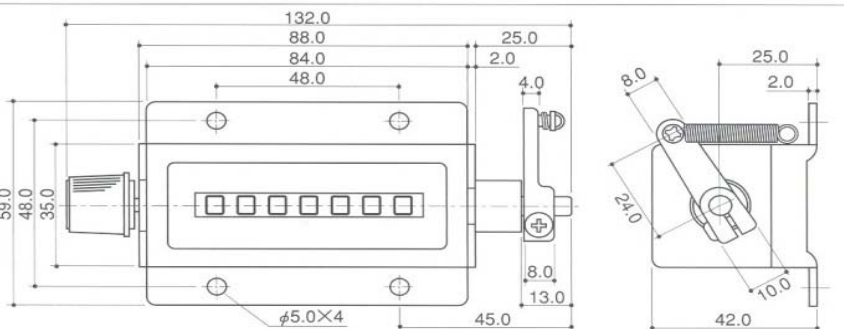
RS-303-5 / RS-303-6



RS-907

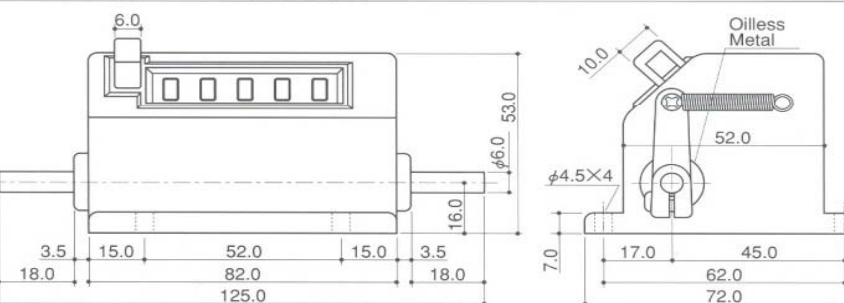


RS-907



RS-606-5

RS-606-5 / RS-606-5(2)



品名	位數	主軸的位置及回轉方向	复位(歸0)	主軸的高度	主軸的外徑	安裝尺寸(前後*左右*孔徑)	數字的大小	計數速度(最大)	扭矩(最大)	重量	規格	軸的位置及回轉方向圖	備注
RS-303-4	4	右軸正回轉	轉鈕	mm	mm	mm	mm	cpm	N.m	g	黑		A
RS-303-5	5	右軸正回轉		22	$\phi 5.5$	24×77× $\phi 4.2$	4.5×6.5	500	0.058	77			A
RS-303-6	6	右軸正回轉		22	$\phi 5.5$	24×88× $\phi 4.2$	4.5×6.5	500	0.058	58			B
RS-907	7	右軸正回轉	按鈕	mm	mm	mm	mm	cpm	N.m	g	淡藍		A
RS-606-5	5	兩軸正回轉		16	$\phi 6.0$	62×52× $\phi 4.5$	4.5×6.5	600	0.098	58			A
RS-606-5(2)	5	兩軸逆回轉	16	$\phi 6.0$	62×52× $\phi 4.5$	4.5×6.5	600	0.098	97	97	B		

※ 備注欄 A...標準品、B...批量產品、C... 訂單產品

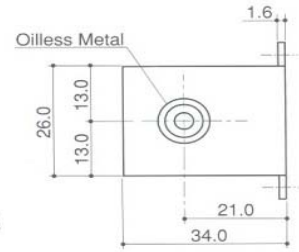
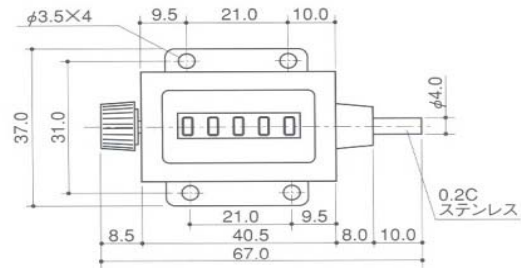


回轉式計數器 (LB) 小型

LB-204-5



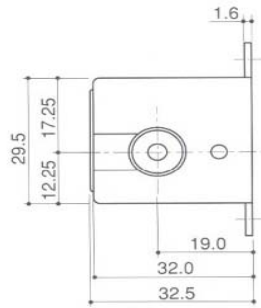
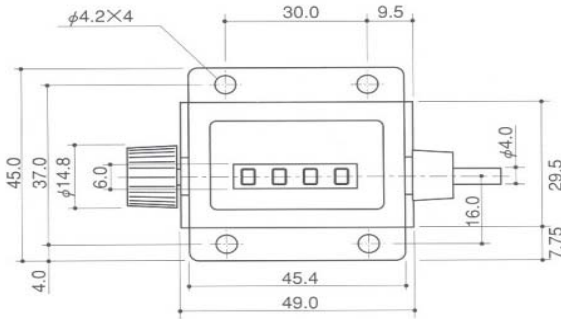
LB-204-5



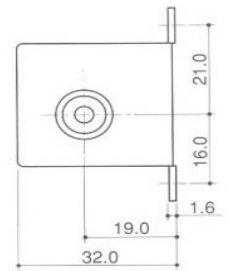
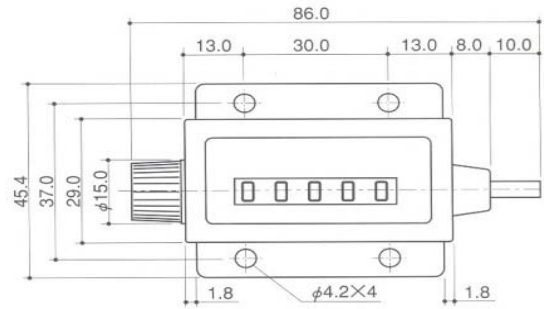
LB-207-5 [LB-5]



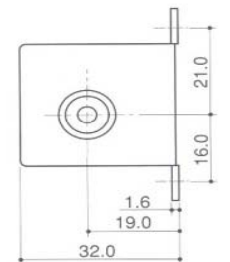
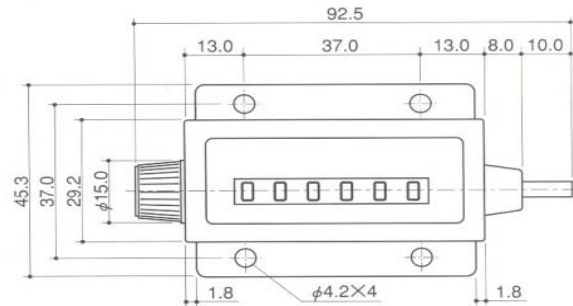
LB-207-4



LB-207-5

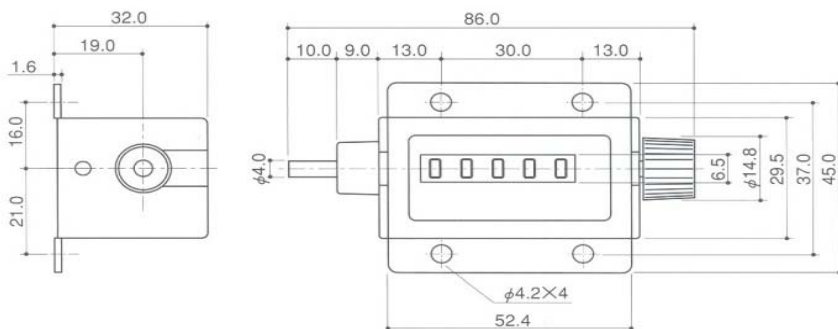


LB-207-6



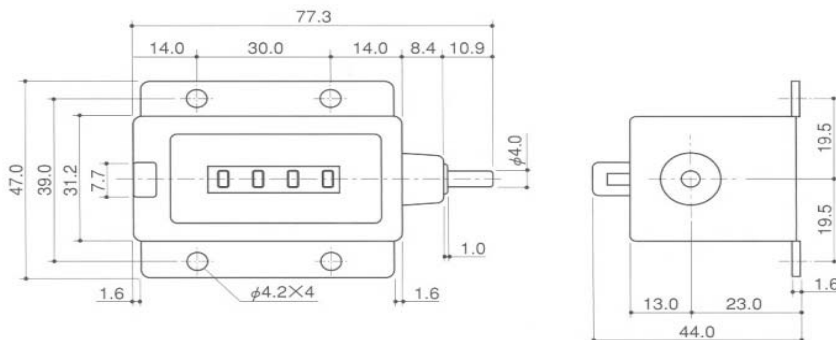
LBL-207-5 [LB-5(3)]

LBL-207-5 / LBL-207-5(2)



LB-40

LB-40 / LB-50



品名	位數	主軸的位置及回轉方向	復位(歸0)	主軸的高度		主軸的外徑		安裝尺寸(前後*左右*孔徑)		數字的大小	計數速度(最大)	扭矩(最大)	重量	規格	軸的位置及回轉方向圖	備注							
				mm	mm	mm	mm	mm	cpm	N.m	g												
LB-204-5	5	右軸正回轉	轉鈕	21	φ4.0	31×21×φ3.5	2.8×4.5	3,000	0.002	73	黑	A	B										
LB-207-4(LB-4)	4	右軸正回轉		19	φ4.0	37×30×φ4.2	3.8×5	4,000	0.002	94						A							
LB-207-5(LB-5)	5	右軸正回轉		19	φ4.0	37×30×φ4.2	3.8×5	4,000	0.002	102							C						
LB-207-6(LB-6)	6	右軸正回轉		19	φ4.0	37×37×φ4.2	3.8×5	4,000	0.002	110								C					
LB-207-5(2) [RS-5(2)]	5	右軸逆回轉		19	φ4.0	37×30×φ4.2	3.8×5	4,000	0.002	102									C				
LBL-207-5 [LB-5(3)]	5	左軸正回轉		19	φ4.0	37×30×φ4.2	3.8×5	4,000	0.002	106										C			
LBL-207-5(2) [LB-5(4)]	5	左軸逆回轉		19	φ4.0	37×30×φ4.2	3.8×5	4,000	0.002	106											A		
LB-40	4	右軸正回轉		23	φ4.0	39×30×φ4.2	3×4.5	4,000	0.002	108												A	
LB-50	5	右軸正回轉		23	φ4.0	39×30×φ4.2	3×4.5	4,000	0.002	108													A

※ 備注欄 A...標準品、B...批量產品、C... 訂單產品

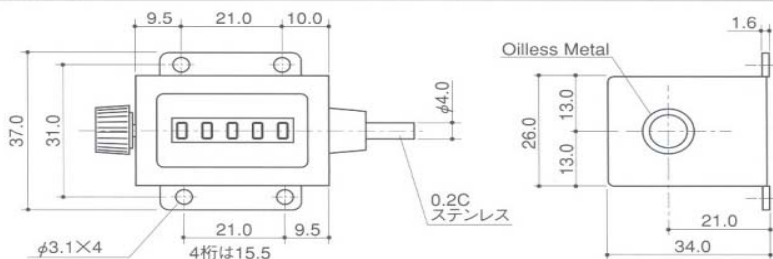
回轉交叉式計數器 (RL) 小型

軸1回轉→数字10進 逆回轉→減数

RL-204-5



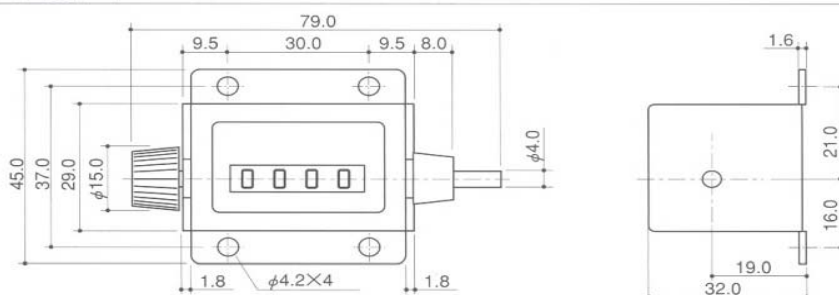
RL-204-5



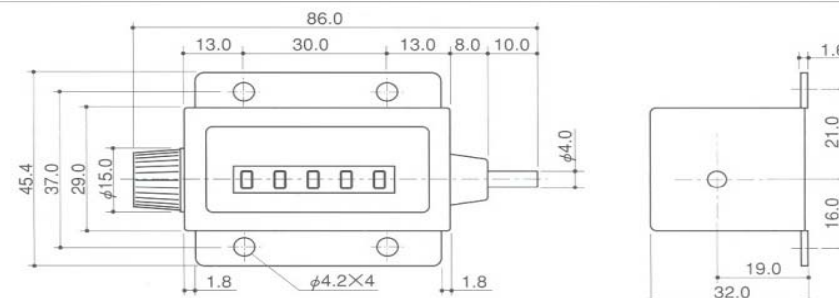
RL-207-4 [RL-4]



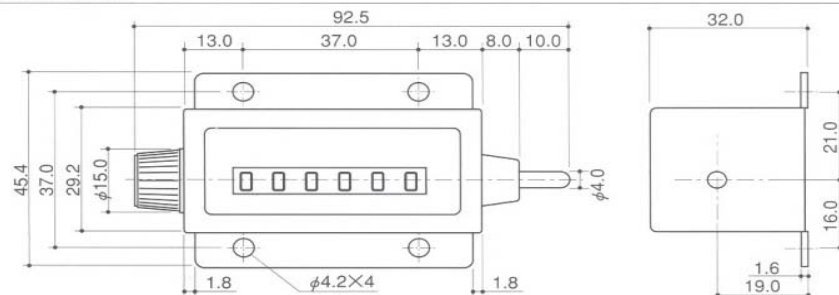
RL-207-4



RL-207-5



RL-207-6



RL-40



※RL-40/RL-50の寸法図はP5のRS-40/RS-50参照

品名	位数	主軸の位置及回轉方向	复位(歸0)	主軸の寸法		安裝尺寸(前後*左右*孔徑)	数字の大小		計數速度(最大)	扭矩(最大)	重量	規格	軸の位置及回轉方向圖	備注
				mm	mm		mm	mm						
RL-204-5	5	右軸正回轉	轉鈕	21	$\phi 4.0$	$31 \times 21 \times \phi 3.1$	2.8×4.5	3,000	0.005	73	黒		C	
RL-207-4 (RL-4)	4	右軸正回轉		19	$\phi 4.0$	$37 \times 30 \times \phi 4.2$	3.8×5	4,000	0.003	94			A	
RL-207-5 (RL-5)	5	右軸正回轉		19	$\phi 4.0$	$37 \times 30 \times \phi 4.2$	3.8×5	4,000	0.003	102			A	
RL-207-6 (RL-6)	6	右軸正回轉		19	$\phi 4.0$	$37 \times 37 \times \phi 4.2$	3.8×5	4,000	0.003	110			C	
RL-40	4	右軸正回轉	按鈕	23	$\phi 4.0$	$39 \times 30 \times \phi 4.2$	3×4.5	5,000	0.005	108			A	
RL-50	5	右軸正回轉		23	$\phi 4.0$	$39 \times 30 \times \phi 4.2$	3×4.5	5,000	0.005	108			A	

※ 備注欄 A...標準品、B... 批量產品、C... 訂單產品



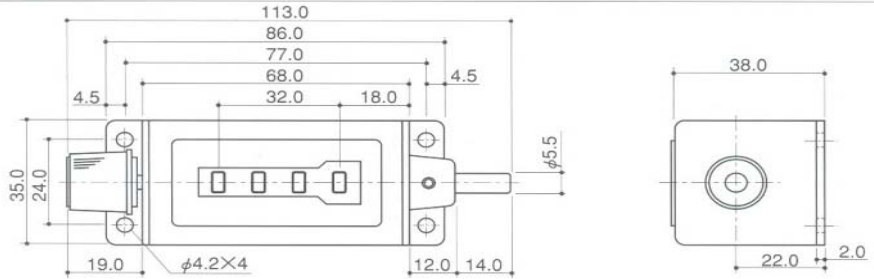
回轉交叉計式數器 (RL) 中型

軸1回轉→數字10進 逆回轉→減數

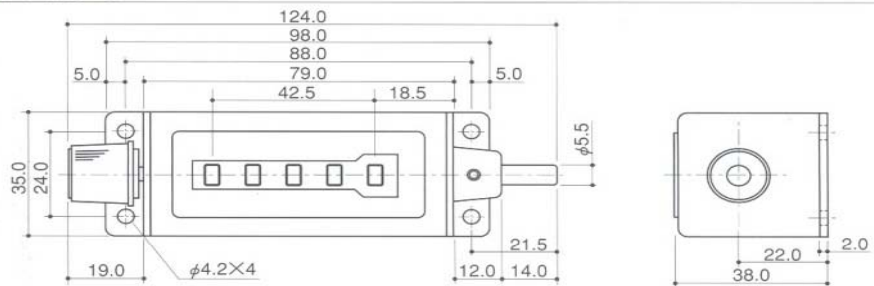
RL-219-4



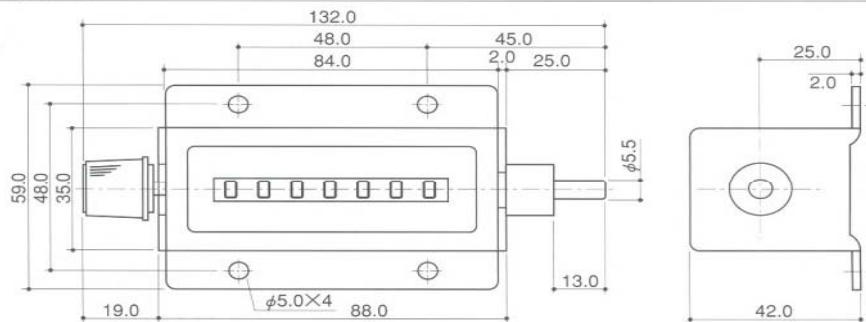
RL-219-4



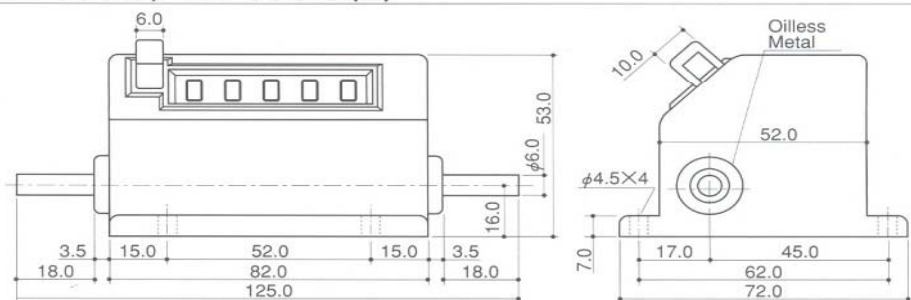
RL-219-5



RL-907



RL-606-5 / RL-606-5 (2)



品名	位數	主軸的位置及回轉方向	复位(歸0)	主軸的高度	主軸的外徑	安裝尺寸(前後*左右*孔徑)	數字的大小	計數速度(最大)	扭矩(最大)	重量	規格	軸的位置及回轉方向圖	備註
RL-219-4	4	右軸正回轉	轉鈕	22	$\phi 5.5$	24×77× $\phi 4.2$	4.5×6.5	3,000	0.005	180	黑		B
RL-219-5	5	右軸正回轉		22	$\phi 5.5$	24×88× $\phi 4.2$	4.5×6.5	3,000	0.005	200	黑		B
RL-907	7	右軸正回轉		25	$\phi 5.5$	48×48× $\phi 5.0$	4.5×6.5	3,000	0.005	210	黑		C
RL-606-5	5	兩軸正回轉	按鈕	16	$\phi 6.0$	62×52× $\phi 4.5$	4.5×6.5	5,000	0.039	290	淡藍		B
RL-606-5 (2)	5	兩軸逆回轉		16	$\phi 6.0$	62×52× $\phi 4.5$	4.5×6.5	5,000	0.039	290	淡藍		B

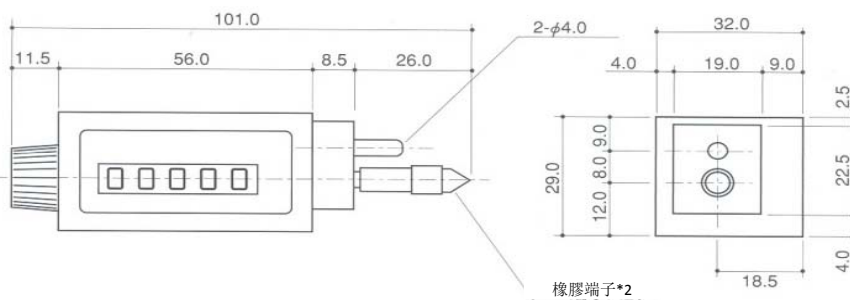


回轉式計數器

回轉式計數器是攜帶型測量一般機械的回轉軸的回轉次數。
在頂端安裝上附帶的配件，且通過替換頂端的配件能左右自由回轉測量。
軸回轉1數字進1。

H-100-5

H-100-5



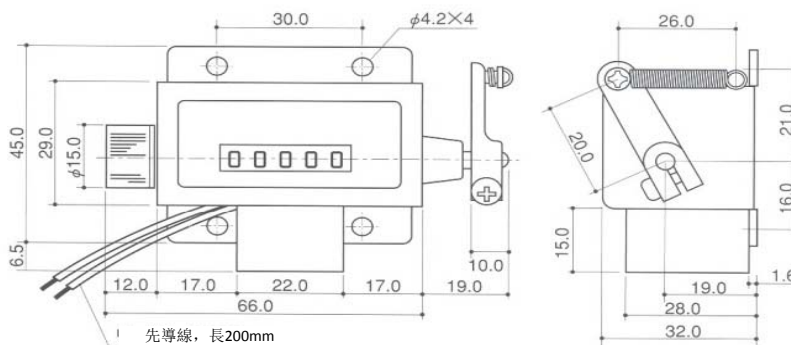
品名	位數	數字的大小	回轉速度 (最大)	回轉扭矩	重量	規格	備注
		mm	cpm	N.m	g		
H-100-4	4	3×4.5	4,000	0.004	75	黑	B
H-100-5	5	3×4.5	4,000	0.005	85		B

帶接點計數器

在標準型棘輪計數器上安裝固定的接點，達到一定數時就能打開蜂鳴器、電燈等的開關。
接點90就是指累計達到90計數器內部的開關就打開(ON)到100開關就關閉(OFF)。反復運作。接點90不能計數100單位。

RS-207-5(90S)

RS-207-5(90S)



■接點動作

- 0~89
- 90~99
- 100~189
- 190~199
- 200~289
- 290~299... 以下同標

品名	位數	主軸的位置及回轉方向	規格	備注
RS-207-5(90) 小型	5	右軸正回轉	仿照P4 RS-207-5	B
RS-303-5(90) 中型	5	右軸正回轉	仿照P6 RS-303-5	C

備注欄 A...標準品、B... 批量產品、C... 訂單產品



自動計數器

達到預設數內設的微開關就起動。
適用於帶電操作（回轉的停止，馬達開關等的關閉，蜂鳴器音，信號的明滅等）。
且，能反復進行按押復位控制來歸0的動作。

■設定方法

- 1 關掉機械的電源，進行復位（歸0）
- 2 打開蓋子

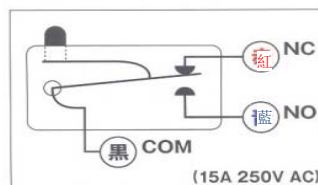
- 3 把小數字按希望的數值對準大數字的0位。用手指按壓印刷大數字的數字車，將附帶的大頭針插入小數字的正方狀孔裏，讓上方回轉。（不要反轉）回轉到發出啪的聲音。

- 4 關閉蓋子，再一次復位確認大數字在0上嗎，小數字是否希望的數字。

- 5 重復同數值時可只按復位鍵來操作

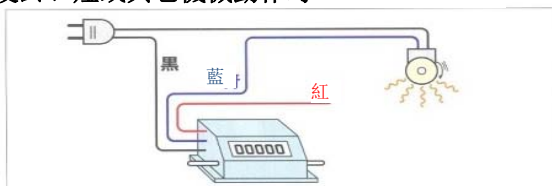
■內部接線部（內置微開關）

內部安裝的接點以微開關(15A 250V AC)通過器體背面接續三色識別電碼。圖是設定值以前的接續圖。一達到設定值，黑和藍就ON黑和紅就OFF。即使超過設定值只要不復位就一直保持此狀態。一復位，計數器的大數字就歸0，微開關也自動復原位。

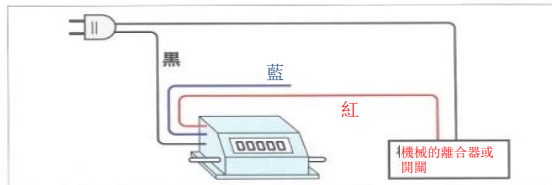


■自動計數器配線圖

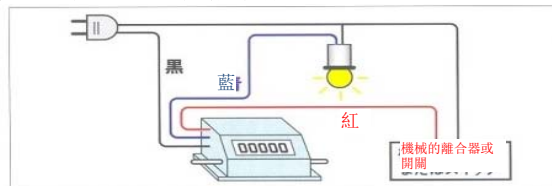
●使鈴、燈或其它機械動作時



●控制機械時



●使鈴、燈或其它機械動作時



自動計數器型號體系

例 **PK-3-4(2)**

型番	PK型...兩軸型 KS型...右軸型 KSL型...左軸型 AFS型...下軸型
型式	1...LB (軸1回轉進1) 2...RL (軸1回轉進10) 3...RS (軸往返45°進1)
位數	4...4位 5...5位
回轉方法	無記入...正回轉 (2)...逆回轉

复位(歸0)方式

控制閥式 (KS-AFS型)

控制閥拉60° 复位

按鈕式 (PK型)

按按鈕复位

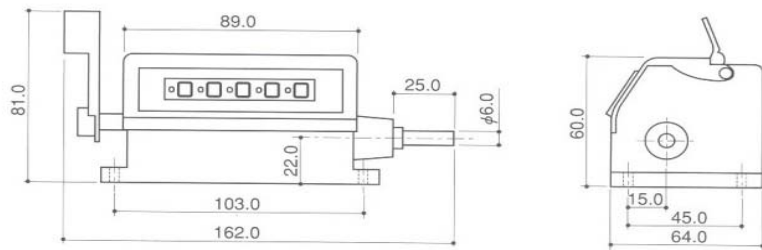
*cpm (count per minute) 即1分鐘的計數速度

棘輪計數器

軸40~45° 往復→數字1進

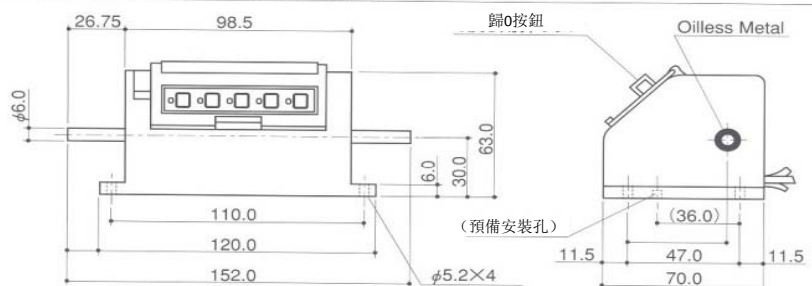
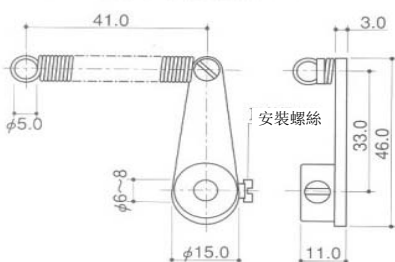
KS-3-5

KS-3-4 / KS-3-5



PK-3-4 / PK-3-5 / PK-3-5(2)

ラチェットカウンタ送りレバー



品名	位數	主軸的位置及回轉方向	复位(歸0)	主軸的高度	主軸的外徑	安裝尺寸(前後*左右*孔徑)	數字的大小	計數速度(最大)	扭矩(最大)	重量	規格	軸的位置及回轉方向圖	備注
KS-3-4	4	右軸正回轉	杆	22	φ6.0	45×103×φ5.0	4.5×6.5	500	0.175	590	灰		B
KS-3-5	5	右軸正回轉		22	φ6.0	45×103×φ5.0	4.5×6.5	500	0.175	600			B
PK-3-4	4	兩軸正回轉	按鈕	30	φ6.0	47×110×φ5.2	4.5×6.5	600	0.175	520	淡藍		B
PK-3-5	5	兩軸正回轉		30	φ6.0	47×110×φ5.2	4.5×6.5	600	0.175	520			B
PK-3-5(2)	5	兩軸逆回轉		30	φ6.0	47×110×φ5.2	4.5×6.5	600	0.175	520			B

*備注欄 A...標準品、B... 批量產品、C... 訂單產品



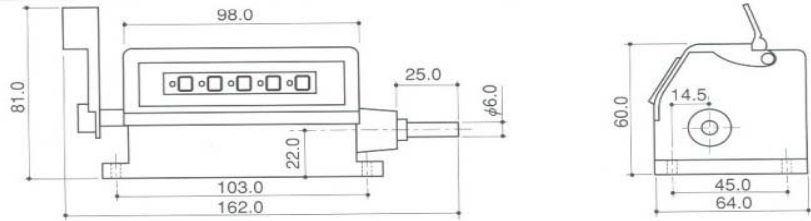
回轉式计数器

軸1回轉→數字1進 逆回轉→減數

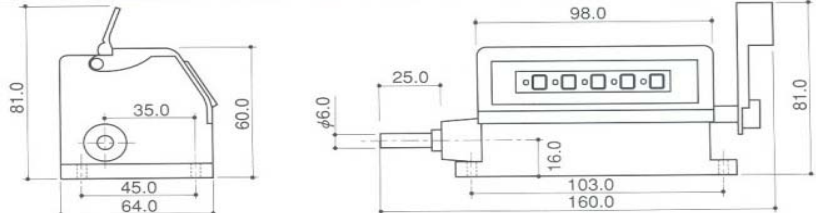
KS-1-4



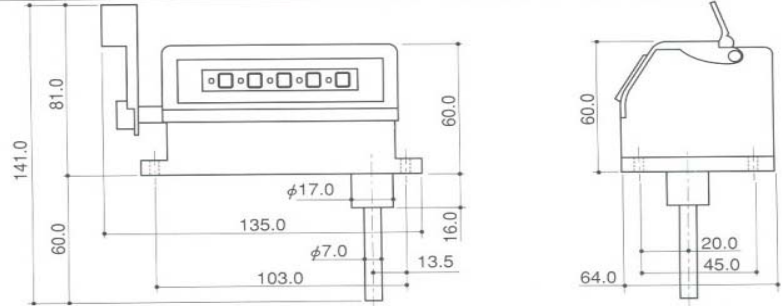
KS-1-4 / KS-1-5 / KS-1-4(2) / KS-1-5(2)



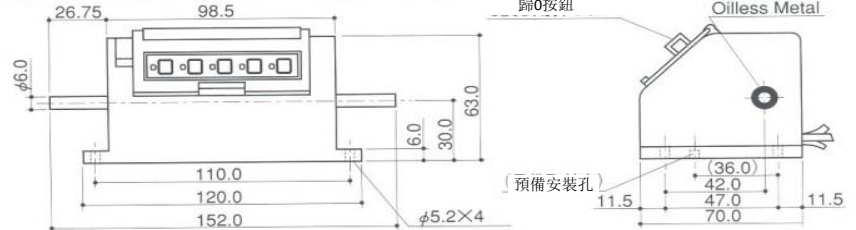
KSL-1-4 / KSL-1-5 / KSL-1-4(2) / KSL-1-5(2)



AFS-1-4 / AFS-1-5 / AFS-1-4(2) / AFS-1-5(2)



PK-1-5 / PK-1-5(2)



品名	位數	主軸的位置及回轉方向	复位(歸0)	主軸的高度	主軸的外徑	安裝尺寸(前後*左右*孔徑)	數字的大小	計數速度(最大)	扭矩(最大)	重量	規格	軸的位置及回轉方向圖	備注
				mm	mm	mm	mm	cpm	N.m	g			
KS-1-4	4	右軸正回轉	杆	22	φ6.0	45×103×φ5.0	4.5×6.5	6,000	0.03	570	灰		B
KS-1-5	5	右軸正回轉		22	φ6.0	45×103×φ5.0	4.5×6.5	6,000	0.03	580			B
KS-1-4(2)	4	右軸逆回轉		22	φ6.0	45×103×φ5.0	4.5×6.5	6,000	0.03	570			B
KS-1-5(2)	5	右軸逆回轉		22	φ6.0	45×103×φ5.0	4.5×6.5	6,000	0.03	580			B
KSL-1-4	4	左軸正回轉		16	φ6.0	45×103×φ5.0	4.5×6.5	6,000	0.03	620			B
KSL-1-5	5	左軸正回轉		16	φ6.0	45×103×φ5.0	4.5×6.5	6,000	0.03	620			B
KSL-1-4(2)	4	左軸逆回轉		16	φ6.0	45×103×φ5.0	4.5×6.5	6,000	0.03	620			B
KSL-1-5(2)	5	左軸逆回轉		16	φ6.0	45×103×φ5.0	4.5×6.5	6,000	0.03	620			B
AFS-1-4	4	下軸正回轉		16	φ7.0	45×103×φ5.0	4.5×6.5	6,000	0.015	580			B
AFS-1-5	5	下軸正回轉		16	φ7.0	45×103×φ5.0	4.5×6.5	6,000	0.015	580			B
AFS-1-4(2)	4	下軸逆回轉		16	φ7.0	45×103×φ5.0	4.5×6.5	6,000	0.015	580			B
AFS-1-5(2)	5	下軸逆回轉		16	φ7.0	45×103×φ5.0	4.5×6.5	6,000	0.015	580			B
PK-1-5	5	兩軸正回轉	按鈕	30	φ6.0	45×110×φ5.2	4.5×6.5	6,000	0.03	500	淡藍		B
PK-1-5(2)	5	兩軸逆回轉		30	φ6.0	45×110×φ5.2	4.5×6.5	6,000	0.03	500			B

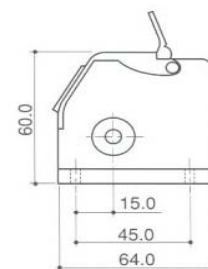
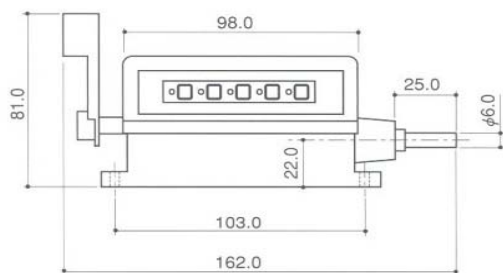


回轉交叉式計數器

軸1回轉→數字10進 逆回轉→減數

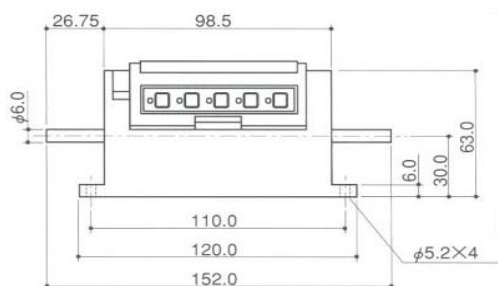
KS-2-5

KS-2-4 / KS-2-5



PK-2-4

PK-2-4 / PK-2-5



計數速度是rpm的話則為1/10

品名	位數	主軸的位置及回轉方向	復位(歸0)	主軸的高度 mm	主軸的外徑 mm	安裝尺寸(前後*左右*孔徑) mm	數字的大小 mm	計數速度(最大) cpm	扭矩(最大) N.m	重量 g	規格	軸的位置及回轉方向圖	備注
KS-2-4	4	右軸正回轉	杠	22	φ6.0	45×103×φ5.0	4.5×6.5	6,000	0.039	580	灰		C
KS-2-5	5	右軸正回轉		22	φ6.0	45×103×φ5.0	4.5×6.5	6,000	0.039	580			C
PK-2-4	4	兩軸正回轉	按鈕	30	φ6.0	47×110×φ5.2	4.5×6.5	6,000	0.039	500	淡藍		C
PK-2-5	5	兩軸正回轉		30	φ6.0	47×110×φ5.2	4.5×6.5	6,000	0.039	500			C

※備注欄 A...標準品、B... 批量產品、C... 訂單產品



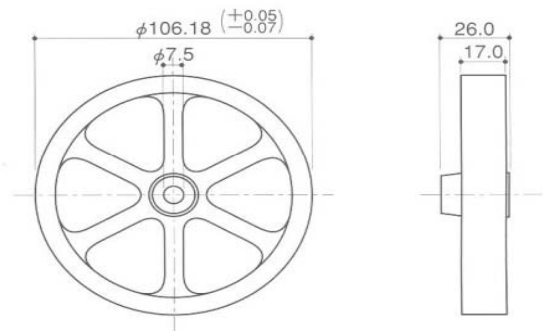
長度測量器

長度測量計數器測量布、塑料、鐵板等所有物品的長度。
用數字表示長度，不能自動操作。
車輪轉3次表示1米或1碼。

長度測量輪

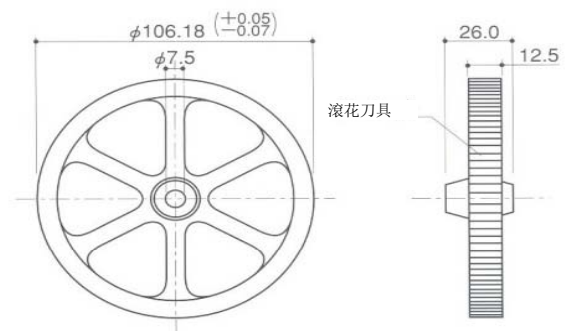
公尺黑膠輪

公尺黑膠輪/公尺白膠輪
公尺新橡膠輪/公尺尿烷輪



公尺鐵輪

公尺鐵輪



車輪（皮帶輪）種類

標準型車輪的鋁框上有一層硬質橡膠層。
（2個橡膠車輪為1組，V溝車1個）。

黑膠輪（標準型）

白膠輪

新橡膠輪（耐藥性）

尿烷輪（耐摩擦）

線用皮帶輪（V溝車）

鐵輪（滾花刀具加工）

長度計種類

MS系列（豎式）

標準型長度計

復位（歸0）方式採用旋鈕式的標準規格的長度測量計

BM系列（橫式）

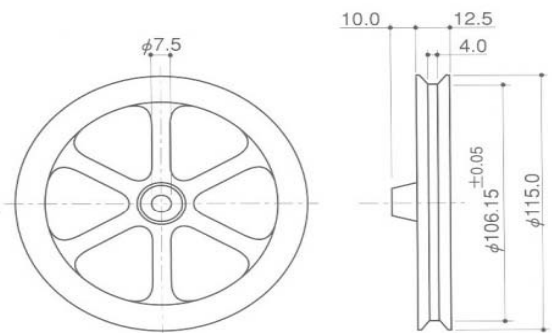
按鍵式長度計

採用易見的大文字測量長度。
復位方式為按鍵式，適宜測量檢反機等。

公尺V溝車A型（鋁鑄物）



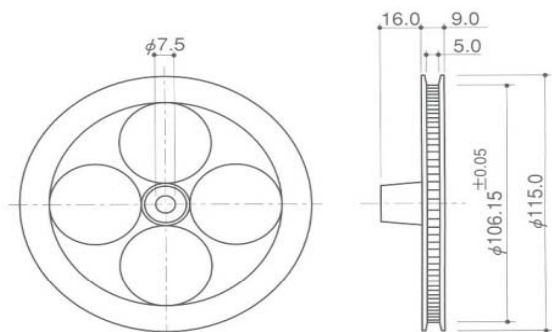
公尺V溝車A型（鋁鑄物）



公尺V溝車P型（特殊塑料）



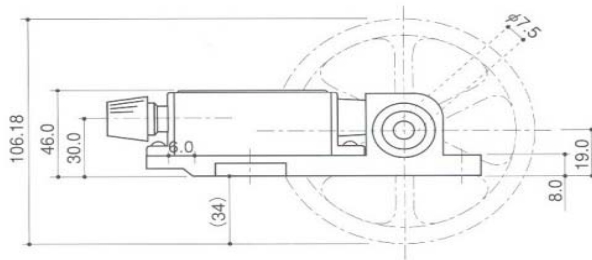
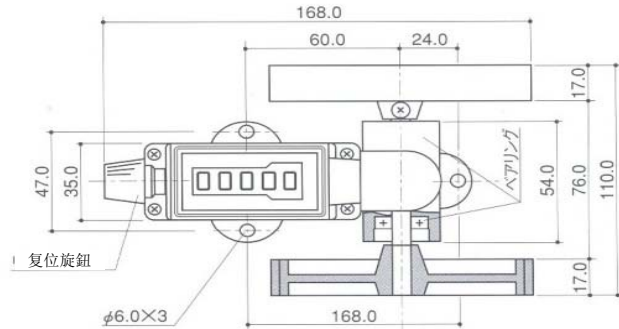
公尺V溝車P型（特殊塑料）



MS型 (標準型) 計數器

MS3:1-5

MS型



為公尺黑膠車輪時

重量指標準的公尺橡膠輪的重量

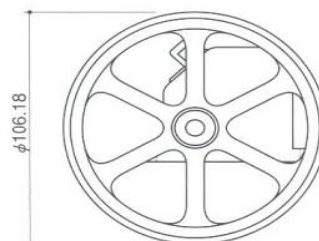
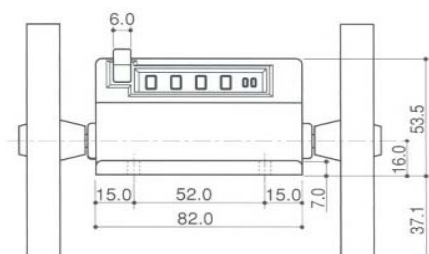
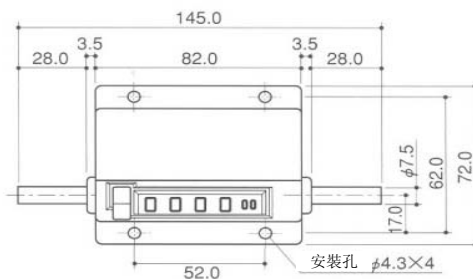
品名	位數	回轉方向	最小單位	回轉方向	复位 (歸0)	安裝尺寸 (前後*左右* 孔徑)		數字的大小	最大速度	扭矩 (最大)	重量	規格	軸的位置及回 轉方向圖	備注
						mm	mm							
MS3:1-4	4	正回轉	1m	9,999m	轉鈕	47×84×φ6 (3ヶ)	4.5×6.5	2,000	0.003	620	黑		A	
MS3:1-5	5	正回轉	1m	99,999m		47×84×φ6 (3ヶ)	4.5×6.5	2,000	0.003	620			A	
MS3:1-6	6	正回轉	1m	999,999m		47×84×φ6 (3ヶ)	4.5×6.5	2,000	0.003	620			B	
MS3:10-4	4	正回轉	10cm	999m90cm		47×84×φ6 (3ヶ)	4.5×6.5	200	0.005	620			A	
MS3:10-5	5	正回轉	10cm	9,999m90cm		47×84×φ6 (3ヶ)	4.5×6.5	200	0.005	620			A	
MS3:10-6	6	正回轉	10cm	99,999m90cm		47×84×φ6 (3ヶ)	4.5×6.5	200	0.005	620			B	
MS3:100-4	4	正回轉	1cm	99m99cm		47×84×φ6 (3ヶ)	4.5×6.5	20	0.039	620			C	
MS3:100-5	5	正回轉	1cm	999m99cm		47×84×φ6 (3ヶ)	4.5×6.5	20	0.039	620			C	
MS3:1-4(2)	4	逆回轉	1m	9,999m		47×84×φ6 (3ヶ)	4.5×6.5	2,000	0.003	620			A	
MS3:1-5(2)	5	逆回轉	1m	99,999m		47×84×φ6 (3ヶ)	4.5×6.5	2,000	0.003	620			A	
MS3:1-6(2)	6	逆回轉	1m	999,999m		47×84×φ6 (3ヶ)	4.5×6.5	2,000	0.003	620		C		
MS3:10-4(2)	4	逆回轉	10cm	999m90cm		47×84×φ6 (3ヶ)	4.5×6.5	200	0.005	620		A		
MS3:10-5(2)	5	逆回轉	10cm	9,999m90cm		47×84×φ6 (3ヶ)	4.5×6.5	200	0.005	620		A		
MS3:10-6(2)	6	逆回轉	10cm	99,999m90cm		47×84×φ6 (3ヶ)	4.5×6.5	200	0.005	620		C		
MS3:100-4(2)	4	逆回轉	1cm	99m99cm		47×84×φ6 (3ヶ)	4.5×6.5	20	0.039	620		C		
MS3:100-5(2)	5	逆回轉	1cm	999m99cm		47×84×φ6 (3ヶ)	4.5×6.5	20	0.039	620		C		



BM型（按鍵式）計數器

BM3:10-5

BM型



為公尺黑膠輪時

重量指標準的公尺橡膠輪的重量

品名	位數	回轉方向	最小單位	回轉方向	复位(歸0)	安裝尺寸(前後*左右*孔徑)	數字的大小	最大速度	扭矩(最大)	重量	規格	軸的位置及回轉方向圖	備注
BM3:1-4	4	正回轉	1m	9,999m	按鈕	62×52×φ4.3	4.5×6.5	2,000	0.003	580	淡藍		A
BM3:1-5	5	正回轉	1m	99,999m		62×52×φ4.3	4.5×6.5	2,000	0.003	580			A
BM3:10-4	4	正回轉	10cm	999m90cm		62×52×φ4.3	4.5×6.5	200	0.003	580			A
BM3:10-5	5	正回轉	10cm	9,999m90cm		62×52×φ4.3	4.5×6.5	200	0.003	580			A
BM3:100-4	4	正回轉	1cm	99m99cm		62×52×φ4.3	4.5×6.5	20	0.039	580			C
BM3:100-5	5	正回轉	1cm	999m99cm		62×52×φ4.3	4.5×6.5	20	0.039	580			C
BM3:1-4(2)	4	逆回轉	1m	9,999m		62×52×φ4.3	4.5×6.5	2,000	0.003	580			B
BM3:1-5(2)	5	逆回轉	1m	99,999m		62×52×φ4.3	4.5×6.5	2,000	0.003	580			B
BM3:10-4(2)	4	逆回轉	10cm	999m90cm		62×52×φ4.3	4.5×6.5	200	0.003	580			B
BM3:10-5(2)	5	逆回轉	10cm	9,999m90cm		62×52×φ4.3	4.5×6.5	200	0.003	580			B
BM3:100-4(2)	4	逆回轉	1cm	99m99cm		62×52×φ4.3	4.5×6.5	20	0.039	580			C
BM3:100-5(2)	5	逆回轉	1cm	999m99cm		62×52×φ4.3	4.5×6.5	20	0.039	580			C

※備注欄 A...標準品、B... 批量產品、C... 訂單產品





自動長度測量器

達到預定長度時內置的微開關啓動，能進行電操作（控制自動切斷，自動檢尺，自動停止等）且，按復位鍵能反復進行歸0動作。設定方式和自動計數器相同。

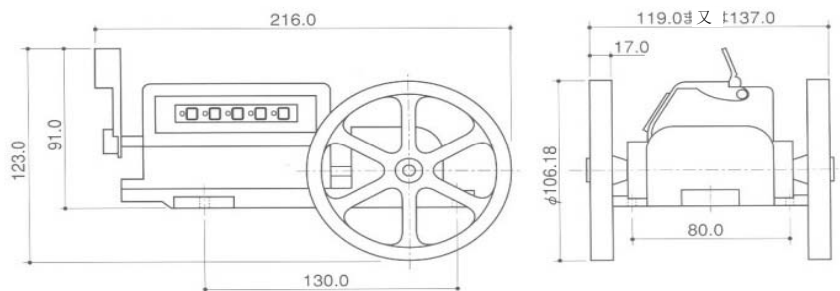
KSY型計數器

KSY3:1-5(2)

KSY型



KSY3:10-5(2)



為公尺黑膠輪時

重量指標準的公尺橡膠輪的重量

品名	位數	回轉方向	最小單位	復位(歸0)	安裝尺寸(前後*左右*孔徑)	數字的大小		最大速度	扭矩(最大)	重量	規格	軸的位置及回轉方向圖	備注
						mm	mm						
KSY3:1-4	4	正回轉	1m	杠	80×130×φ6(3ヶ)	4.5×6.5	m-分	2,000	0.039	1340	灰		B
KSY3:1-5	5	正回轉	1m		80×130×φ6(3ヶ)	4.5×6.5	m-分	2,000	0.039	1340			B
KSY3:10-4	4	正回轉	10cm		80×130×φ6(3ヶ)	4.5×6.5	m-分	200	0.039	1340			B
KSY3:10-5	5	正回轉	10cm		80×130×φ6(3ヶ)	4.5×6.5	m-分	200	0.039	1340			B
KSY3:100-5	5	正回轉	1cm		80×130×φ6(3ヶ)	4.5×6.5	m-分	20	0.098	1340			C
KSY3:1-4(2)	4	逆回轉	1m		80×130×φ6(3ヶ)	4.5×6.5	m-分	2,000	0.039	1330			C
KSY3:1-5(2)	5	逆回轉	1m		80×130×φ6(3ヶ)	4.5×6.5	m-分	2,000	0.039	1330			C
KSY3:10-4(2)	4	逆回轉	10cm		80×130×φ6(3ヶ)	4.5×6.5	m-分	200	0.039	1330			C
KSY3:10-5(2)	5	逆回轉	10cm		80×130×φ6(3ヶ)	4.5×6.5	m-分	200	0.039	1330			C
KSY3:100-5(2)	5	逆回轉	1cm		80×130×φ6(3ヶ)	4.5×6.5	m-分	20	0.098	1330			C



型 式 3:1……最小單位1m
 3:10……最小單位10cm
 3:100……最小單位1cm

位 數 4……… 4位
 5……… 5位

回轉方法 無計入 · 正轉
 (2)……… 逆轉

車輪 黑膠輪 (標準品, 無標識)
 白膠輪
 新橡膠輪 (耐藥性)
 尿烷輪 (耐摩擦)
 線用皮帶輪 (V溝車)
 鐵輪 (滾花刀具加工)

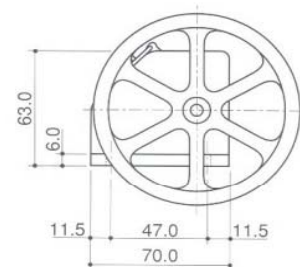
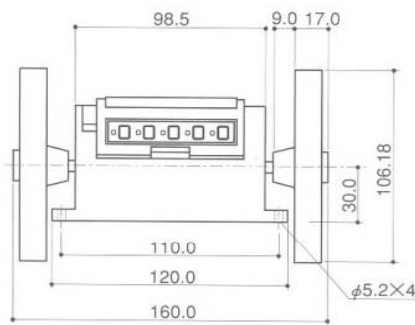
PKM型計數器

PKM3:1-4

PKM型



PKM3:10-5



為公尺黑膠輪時

※ 也有帶電磁歸0裝置的ER型。(重量是標準公尺橡膠輪的重量)

品 名	位數	回轉方向	最小單位	复位 (歸0)	安裝尺寸 (前後*左右*孔徑)	數字的大小	最大速度	扭矩 (最大)	重量	規格	軸的位置及回轉方向圖	備注
					mm	mm	m-分	N.m	g			
PKM3:1-4	4	正回轉	1m	按鈕	47×110×φ5.2	4.5×6.5	2,000	0.019	800	淡藍		B
PKM3:1-5	5	正回轉	1m		47×110×φ5.2	4.5×6.5	2,000	0.019	800			B
PKM3:10-4	4	正回轉	10cm		47×110×φ5.2	4.5×6.5	200	0.019	800			B
PKM3:10-5	5	正回轉	10cm		47×110×φ5.2	4.5×6.5	200	0.019	800			B
PKM3:1-4(2)	4	逆回轉	1m		47×110×φ5.2	4.5×6.5	2,000	0.019	800			B
PKM3:1-5(2)	5	逆回轉	1m		47×110×φ5.2	4.5×6.5	2,000	0.019	800			B
PKM3:10-4(2)	4	逆回轉	10cm		47×110×φ5.2	4.5×6.5	200	0.019	800			B
PKM3:10-5(2)	5	逆回轉	10cm		47×110×φ5.2	4.5×6.5	200	0.019	800			B

※ 備注欄 A……標準品、B……I 批量產品 C……! 訂單產品





長度測量發信器 (脈沖發信器)

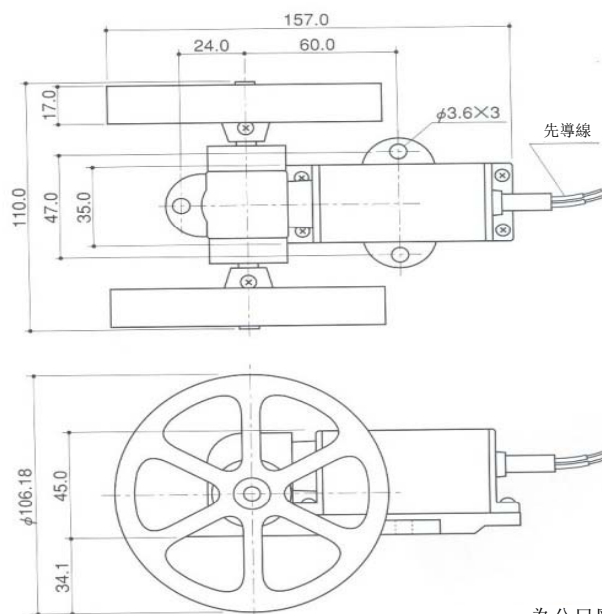
長度測量用發信器能組合電磁計數器和電子計數器遠距離測量長度。

每1米或1分米 (或1碼) 內置的開關運作計數器顯示長度。
請選擇綫用帶V溝的滑輪。

SK型

SK-301

SK-301/SK-311



為公尺黑膠輪時

重量是標準公尺橡膠輪的重量

品名	最小單位	安裝尺寸 (前後*左右*孔徑)	最高速度	扭矩 (最大)	重量	規格	備注
			mm	m-分	N.m		
SK-301	1m或1碼	47×84× $\phi 6$ (3地方)	300	0.01	600	黑	A
SK-311	10cm或1/10碼	47×84× $\phi 6$ (3地方)	300	0.0005	600		C



■長さ計測用発信器品番体系

例) **BEP - 10 R -車輪**

型 號 SK型……豎式
BEP型……橫式

型 式 301……最小單位1m-1碼
311……最小單位10cm-
1/10碼
100……最小單位10cm
10……最小單位1cm
1……最小單位1mm

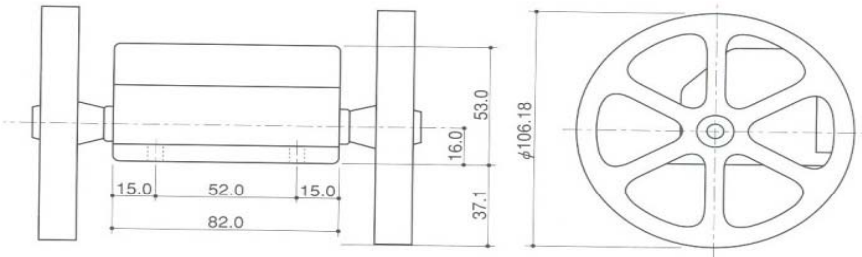
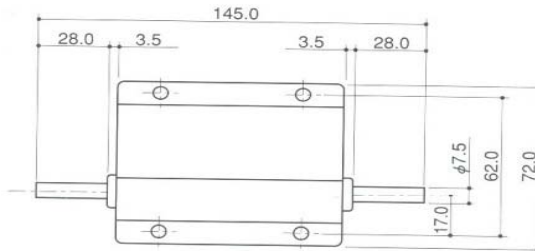
輸出信號 無記入……1信號
A……1信號
R……2信號

車輪 黑膠輪（標準品，無標識）
白膠輪
新橡膠輪（耐藥性）
尿烷輪（耐摩擦）
線用皮帶輪（V溝車）
鐵輪（滾花刀具加工）

BEP型

BEP-10R

BEP型



為公尺黑膠輪時

品 名	最小單位	安裝尺寸 (前後*左右*孔徑)	重量指標準的公尺橡膠輪的重量				備注
			最高速度	扭矩 (最大)	重量	規格	
BEP-100A	10cm	61×52×φ6	mm	m-分	N.m	g	黑 C
BEP-10A	1cm	61×52×φ6	1,000	0.0005	550		
BEP-1A	1mm	61×52×φ6	500	0.0005	550		
BEP-100R	10cm	61×52×φ6 (4地方)	50	0.0005	550		
BEP-10R	1cm	61×52×φ6	1,000	0.0005	550		
BEP-1R	1mm	61×52×φ6	500	0.0005	550		

※ 備注欄 A……標準品、B……批發產品、C……訂單產品





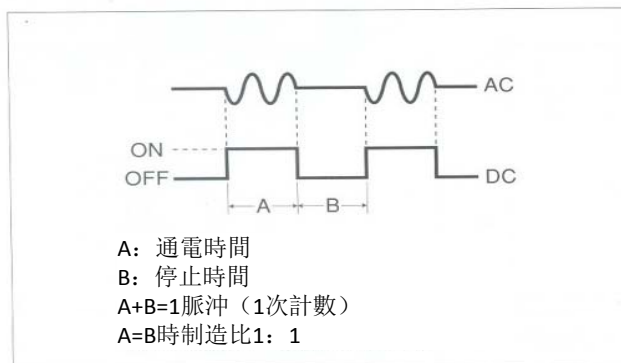
電磁計數器

電磁計數器通過從外部傳來電流的斷續脈衝，啓動電磁石，每1脈動加算數字1。
并用微開關、繼電器或各種開關遙控計數。

■ 复位（歸0）方式

按鈕式（按鍵式）
按按鈕复位

■ 脈沖波形



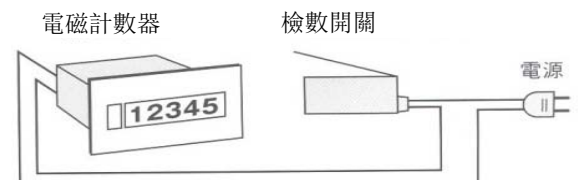
一般製造比是1: 1時，能快速計數。
如規定電壓下計數20CPS時，1脈衝（計數1）1秒/20=0.05，製造比是1: 1所以0.05/2=0.025 A,B共需0.025秒。
計數速度指1秒鐘計算出來的數值，用CPS表示。

■ 接點保護電路

一隔絕驅動電流，計數器的電磁石由於誘導負荷的緣故，在綫圈兩端產生約1000V逆電壓，此逆電壓有可能在接點間引起火花放電，引起接觸不良導致接點金屬轉移、消耗。半導體開關有可能破壞耐典雅。因此，一般必須保護驅動側的接點電路。

■ 額定電壓

電 壓	AC（標準品）		DC（訂單品）	
	100V	200V	12V	24V

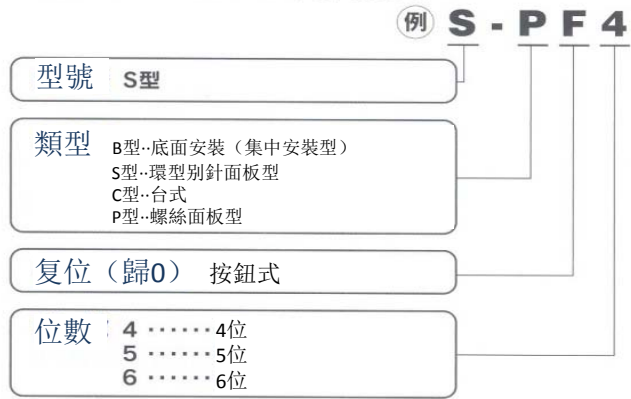


S型電磁計數器

■S型電磁計數器特征

- S系列是高品質、超低價格的小型電磁計數器。
- 小而輕最適宜集中安裝合計番。
- 眾多種類中最適宜您使用的型號。
- 低耗電經濟型
- 文字尺寸本書型號中最大。

■S型電磁計數器型號體系



■機種一覽表

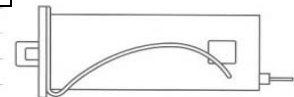
[B型]底面安裝 (集中安裝型)

品名	位數	備注
S-BF4	4	B
S-BF5	5	B
S-BF6	6	B



[S型]環型別針面板型

品名	位數	備注
S-SF4	4	B
S-SF5	5	B
S-SF6	6	B



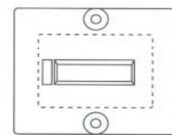
[C型]台式

品名	位數	備注
S-CF4	4	B
S-CF5	5	B
S-CF6	6	B



[P型]螺絲面板型

品名	位數	備注
S-PF4	4	B
S-PF5	5	D
S-PF6	6	B



■規格、額定

電源、電壓	AC-100V (標準)、AC-200V (標準)、50、60Hz共用	DC-12V、DC-24V (標準)
容許變動率	±10%	±10%
容許脈動率	-	48%以下
計數	通電、停止比率1:1	
最高測量速度	10CPS	10CPS
最小通電、停止時間	50m sec	50m sec
額定通電時間	連續	連續
消耗電力	計數3.8VA	計數2.8W
尺寸數字	黑底白字 (4.0*2.2mm)	
复位 (歸0)	按鈕復位式	
接續	帶焊接端子、先導線	
容許環境溫度、濕度	-10°C~+40°C (不結冰) 85%HR以下	
耐電壓	AC1,500V 1分鐘	
安裝	底面安裝型、面板安裝型 (2種)、台式	
外殼、顏色	ABS樹脂-	
重量	4位-105g 5位-115g	

※備注欄 A···標準品、B··· 批量產品、C··· 訂單產品



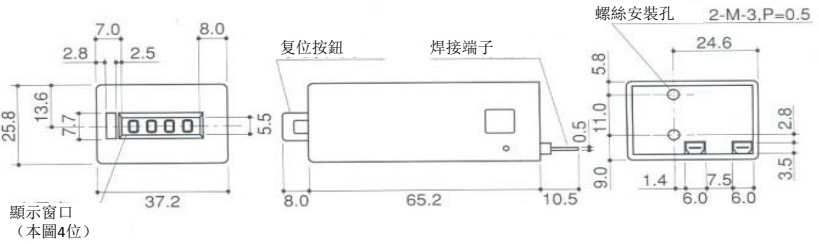
S型電磁計數器

[B型]底面安裝（集中安裝型）

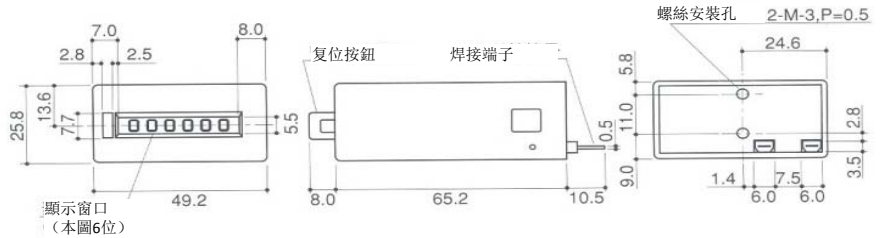
B型全部為底面裝設型能在機體內部安裝。
不歸0，可配合用途選擇4位、5位、6位復位按鈕。

S-BF4

S-BF4



S-BF5/S-BF6

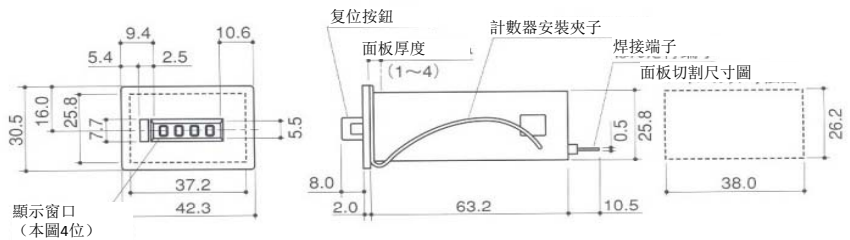


[S型]環型別針面板型

S型是環形針式裝設，簡單方便。
不歸0，可配合用途選擇4位、5位、6位復位按鈕。

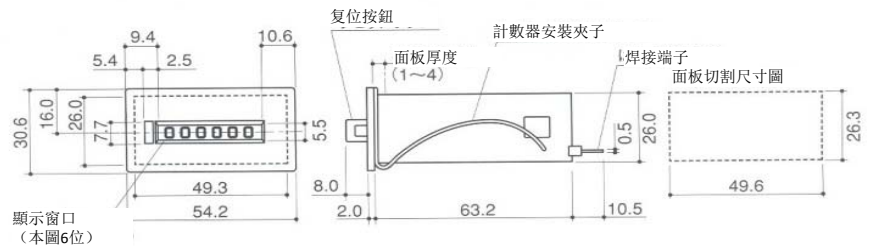
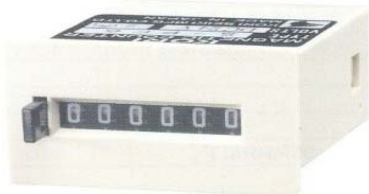
S-SF4

S-SF4



S-SF6

S-SF5/S-SF6

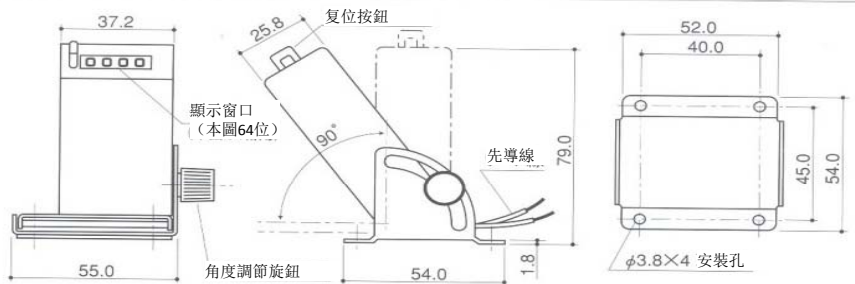
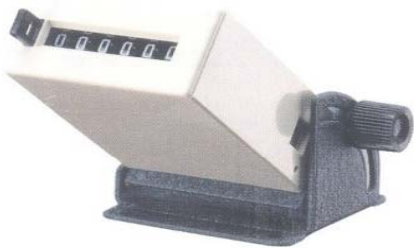


[C型]台式

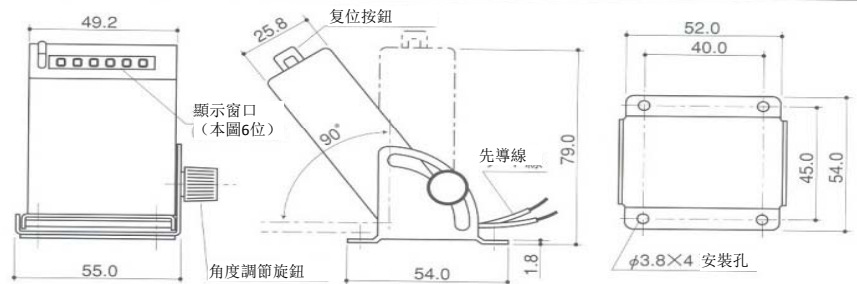
C型全部是臺式能自由變換角度，非常方便。
不歸0，可配合用途選擇4位、5位、6位復位按鈕

S-CF6

S-CF4



S-CF5/S-CF6

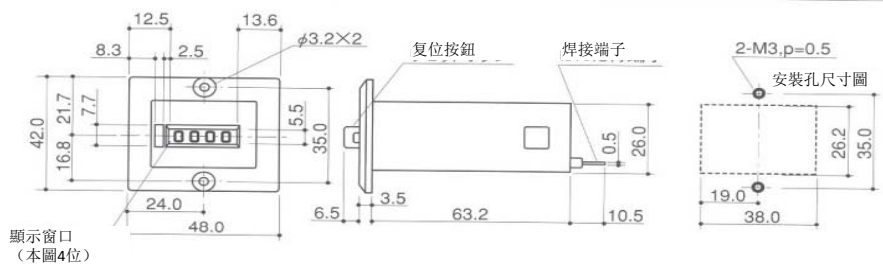


[P型] 螺絲面板型

P型全部螺絲裝設型，能用螺絲安裝在表面。
不歸0，配合用途選擇4位、5位、6位復位按鈕

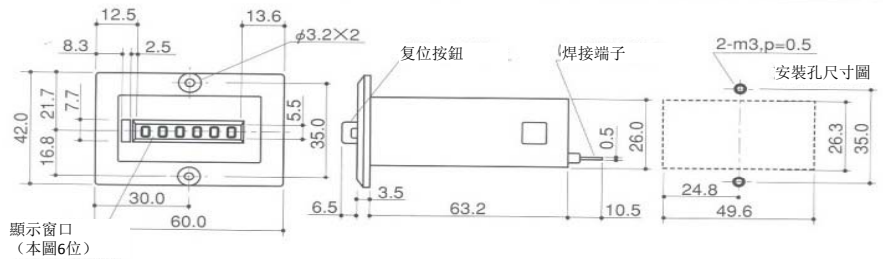
S-PF4

S-PF4



S-PF6

S-PF5/S-PF6

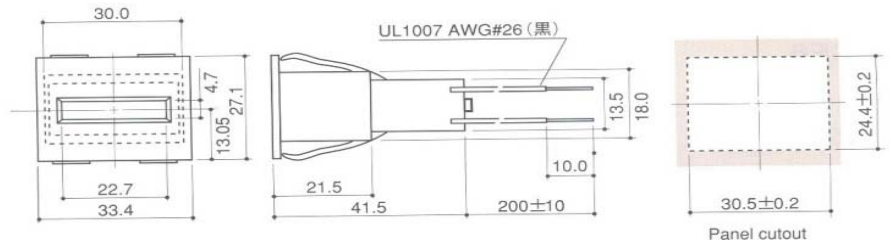


SCM超小型電磁計數器 CE

SCM-□□□□SA



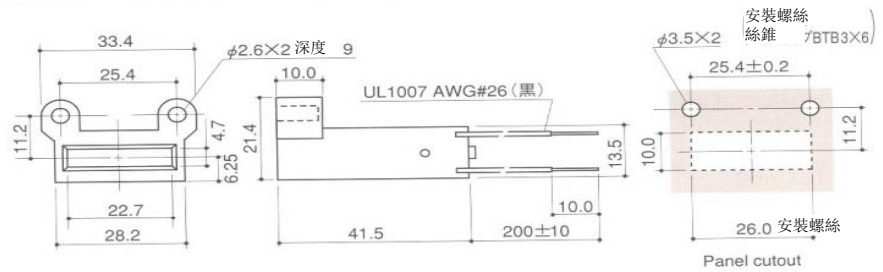
SCM-□□□□SA



SCM-□□□□PA



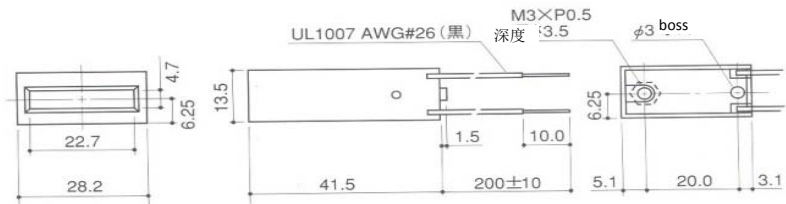
SCM-□□□□PA



SCM-□□□□BA



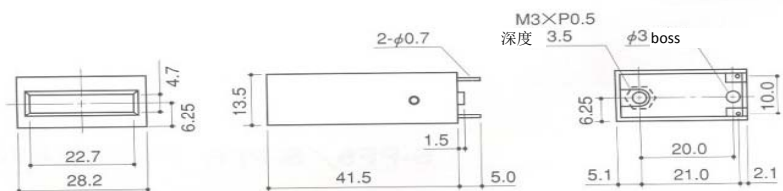
SCM-□□□□BA



SCM-□□□□BB



SCM-□□□□BB



品名	安裝方法	外部連接方法	重量
			g
SCM-□□□□SA	面板夾子固定	先導線, 200mm UL1007、AWG#26, 黑色	23
SCM-□□□□PA	前面安裝螺絲固定		20
SCM-□□□□BA	底面安裝螺絲固定		18
SCM-□□□□BB	底面安裝螺絲固定 (PCB用)	焊接用大頭針端子 φ0.7	16



■型式表示方法



■特 徵

SCM系列是古裏精機製作所開發的超小型、輕、低耗電的無復位電磁力計數器。經濟且有4種安裝方法用途廣泛。並且最高計數速度為15次/秒，性能高、耐用的優秀設計。

■用 途

汽車、自動售貨機
 事物用品機器 (複印機、傳真機、電腦等)
 遊戲機 (老虎機、彈球機、遊戲機器等)
 其他機器的維護管理等

■規 格

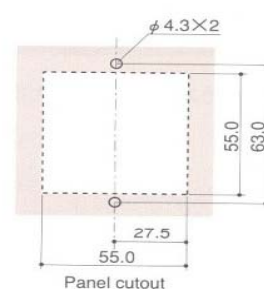
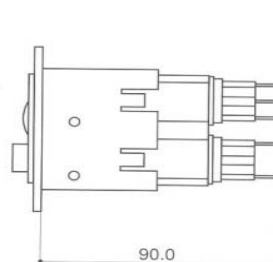
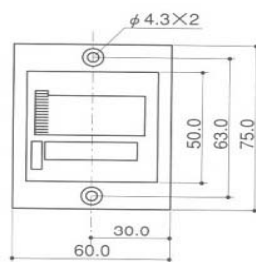
位 數 : 6位、7位
 文 字 : 尺寸: 2.2*1.3+透鏡、黑底白字
 外殼色/材質 : 黑色、ABS樹脂
 動作方式 : 加算式
 計數輸入 : 電壓施加 1脈沖計算1
 額定使用電壓: DC: 6V、12V、24V
 消耗電力 : 1W以下
 許可變動電壓: 額定使用電壓±10%
 電壓脈動率 : 10%以下
 最大計數速度: 15cps 但制造比1: 1
 最小通電時間: 33.3msec
 最大通電時間: 連續
 使用環境溫度: -10~60°C 不結冰
 使用環境濕度: 10~95%RH
 絕緣耐壓 : AC1500V 1分鐘以上
 絕緣電阻 : 100MΩ以上/500VDC
 耐振動性 : 仿照 JIS-C4555 16.7HZ 4mm
 XYZ方向 各1小時
 耐沖擊性 : 仿照 JIS-C4555 300m/S²
 XYZ方向 各5回
 壽 命 : 1000萬計數以上

預設式電磁計數器EMP型

預設式電磁力計數器根據外部輸送電流的斷續脈衝進行計數，可以任意數字控制。

EMP-600

EMP-600



■特 徵

- EMP-600為高性能、低成本的1段預設型電磁力計數器。
- 小而輕，最適用集中盤等的集中安裝、集中控制。
- 能簡單進行任意設定。
- EMP-600，小且能直接連接AC100V/AC200V。

■特 徵

電 源 : 交流AC 100V、AC200V
 直流DC12V、DC24V
 消耗電力: 約3.75W (AC)
 約4.0W (DC)
 計 數 : 10CPS (AC)
 25CPS (DC)
 位 數 : 6位
 复位方式 (歸0): 按鈕
 輸出接點容量: AC-220V1A以下
 重量: 約260g

電子計數器



7111/7111QUAD/7111HV總計計數器



7111系列計數器，功能多且與他公司同類產品相比更具性價比，用途更廣泛。

7111

7111/7111QUAD/7111HV



7111

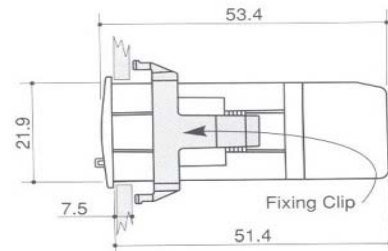
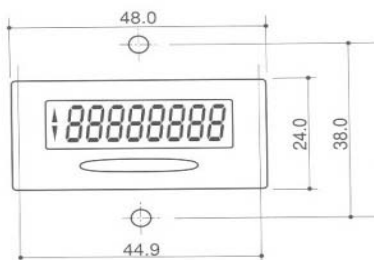
加減（2方向）總計計數器

7111QUAD

相位差輸入對應總計計數器

7111HV

電壓輸入對應加減（2方向）總計計數器



[使用用途]

電池計數器的替換
外部電源籌措困難的環境下
位置、長度、回轉、距離的測量
活動的計數

■特 徵

- 採用CMOS電路，電池壽命約10年
- 裝配有螺絲固定的接續端
- 高9mm的高對比度黑字LCD
- 背光（外部電源）5VDC
- 最高10kHz的計數機能（7111）
- 7111QUAD版本根據差位信號，排除漏算及誤算，前進、後退動作同時進行計算
- 7111HV可以接續10~240VAC或5~110VDC±10%範圍的所有電壓
- 有接點及開放集電極低速計數輸入（7111型）
- 使用附帶的前面板用表殼及後部安裝用環型別針，選擇安裝方法
- 前面板IP65防塵防水
- 設置簡單，所有型號的後部都設有螺絲固定接續端，能快速簡單接續

■規 格

電池：鋰電池（不可交換）、20°C狀態下預計10年壽命
顯示：8位黑文字LCD、文字高9mm、0、背光用需要5VDC外部電源。小數點的位置：設定（3地方、跳躍設定）。
計數範圍：從99999999轉入到0
接續：螺絲固定端子（到1.5mm²碼）
動作溫度：-10°C~+60°C
保管溫度：-20°C~+60°C
濕度：31°C80%以下，40°C則50%以下
防塵防水：IP65/NE MA4X
安裝：用附帶的夾子及表殼以螺絲固定
重量：62g



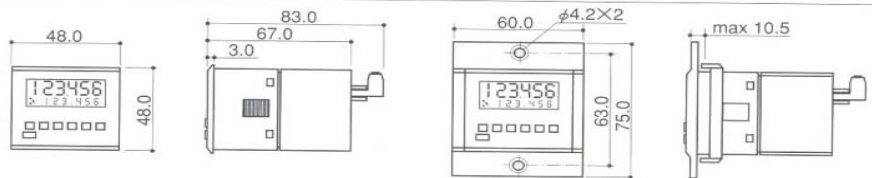
7911 預設計數器



內置電源的6位LCD顯示預設計數器，動作壽命10年，超過要替換電磁預設計數器。
DIN規格IP65防塵防水。

7911

7911



■ 特 徵

本裝置的LCD面板配置上下6位數字行。上段表示行的文字高7mm，顯示計數值，下段表示行的文字高4mm，顯示預設值。從預設值開始加減，加到預設值或減到零，輸出繼電池啓動。

- 操作簡單
- 能調整小數點位置。(到3位)
- 前面板配置對應各位6個程序鍵及手動復位鍵
- 根據用戶設定，能復位零(加)或預設值(減)
- 能設定前面板鍵從外部按壓有無效
- 使用附屬頂密封墊片，故前面板IP65防塵防水。
- 內置交換型鋰電池，20°C的環境下繼電池最長運轉10年或10⁶次
- 繼電池接點可以定格BA、NO和NC

【使用用途】

補丁的計數及控制
長度測量、捆包線控制

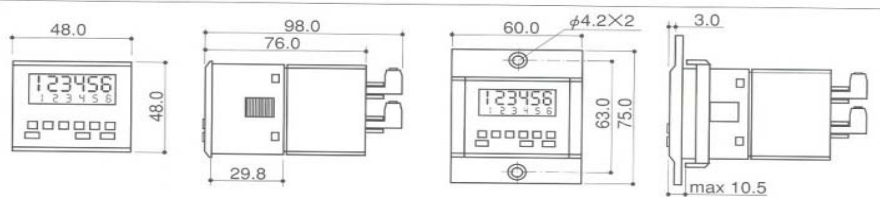
7922 2段預設計數器



採用6位數字的超級LCD，2預設/預設&統一計算(2方向)程序計數器，及EEPROM數據庫，IP65防塵防水DIN外殼。

7922

7922



■ 特 徵

用途廣泛的本計數器，具以上規模機能，直交或1方向輸入，能進行雙重預設，及統一預設。上段表示計數值，下段表示預設值(及統一預設)。

- 根據菜單表示，簡單進行編程。
- 任意角度易見，認識性高的超級LCD
- 能設定背光ON、OFF、及AUTO程序
- 無電源數據能保持40年
- 能設定3位的小數點位置
- 能預設2個程序
- 廣泛的基本規模機能
- 感應器運作輸出12VDC(用於AC電源)
- 能應用於世界各國，85~265VAC及10~26VDC
- 額定5A的接點，2個輸出繼電池。

【使用用途】

補丁的計數及控制

測量機器



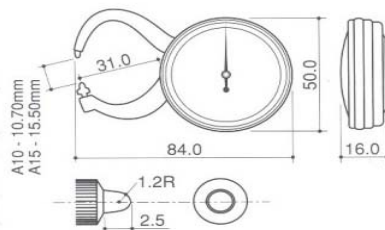
撥號卡尺

撥號卡尺為簡單快速測量製品厚度的攜帶型，被運用于多個領域。

A型



A型



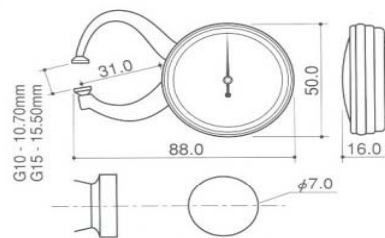
■特 徵

- A型適用於測定端子是尖的透鏡等球狀物。
- G型適用於測定端子是平面的金屬盤、紙、塑料、橡膠等。
- P型能測定管子等的壁厚，一個測定條能插入最小6mm的管內。
- A-1型適用於細物的測定。

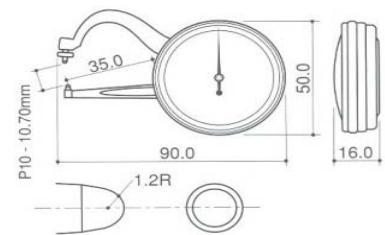
G型



G型



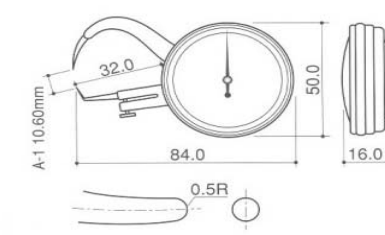
P型



A-1型



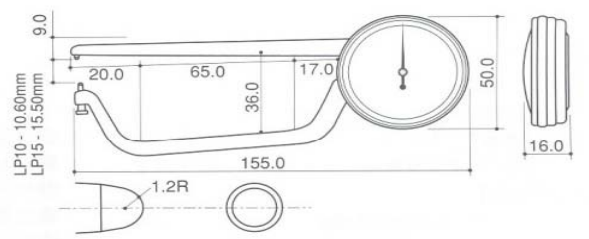
A-1型



LP型



LP型



品名	最小單位	測定範圍	測定端子	撥號盤外徑	用途	備注
	mm	mm	mm	mm		
A型	0.05	0 ⁺ 10 0 ⁻ 15	球φ2.5	50	透鏡等	A
G型	0.05	0 ⁺ 10 0 ⁻ 15	圓盤型	50	金屬板、紙、塑料、橡膠等	A
P型	0.05	0 ⁺ 10 0 ⁻ 15	球φ2.5	50	管子等	A
A-1型	0.05	0 ⁺ 10 0 ⁻ 15	球φ1	50	假牙、鑽石等	B
LP型	0.05	0 ⁺ 10 0 ⁻ 15	球φ2.5	50	管子等	C



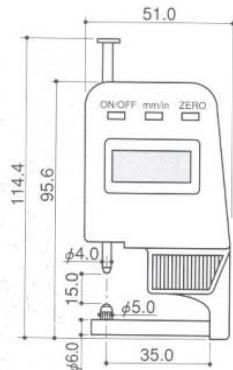
數碼卡尺

數碼卡尺能簡單測定製品的厚度的小型數碼厚度測定器。

DA型



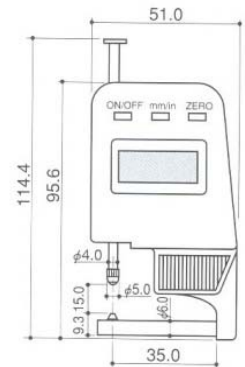
DA型



DP型



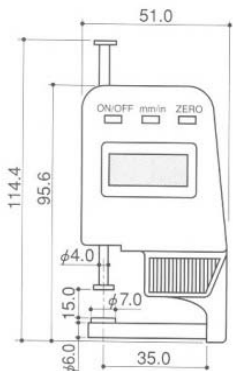
DP型



DG型



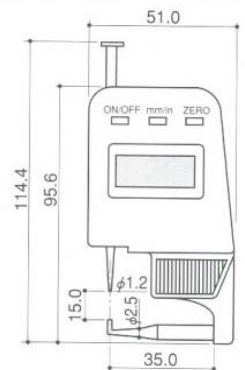
DG型



DA-1型



DA-1型



■ 按鈕操作

- (1) ON, OFF按鈕
(按壓切換ON, OFF)
- (2) 毫米、公尺切換按鈕
(按壓切換毫米、公尺換算表示)
- (3) 0點設定按鈕
(任意位置按壓按鈕設0)

■ 規格

最小讀取: 0.01mm 使用時溫度環境: 0~+40°C
 測定範圍: 0-15mm 維護溫度: 10°C~+60°C
 精 度: 0.03mm以下 維護濕度: 80%以下
 測定深度: 35mm
 電池電壓: 1.55V (SR44) 按鈕電池
 電池壽命: 連續使用可用8個月~12個月

■ 機 能

- (1) 0位設定
- (2) 毫米、公尺換算切換

■ 電池交換

按住裝在本體內的電池按鈕，轉右，交換取下的電池，電池裝好後按住按鈕向左固定。

品名	最小單位 mm	測定範圍 mm	用途	備注
DA型	0.01	0~15	透鏡等	A
DG型	0.01	0~15	紙、塑料、橡膠、金屬板等	A
DP型	0.01	0~15	管子壁厚等	A
DA-1型	0.01	0~15	礦石、假牙等	A

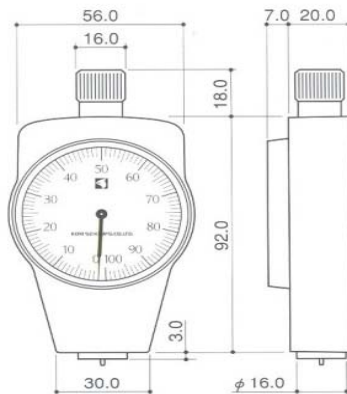
※1 備注欄 A...標準品、B... 批量產品 C... 訂單產品

橡膠、塑料硬度計

橡膠、塑料硬度計是極高精度測量車胎、海綿、氈等橡膠、塑料製品的硬度的彈簧式硬度計（B音測量儀器）。按JIS規格及國際規格簡單短時間測量。

KR-14A

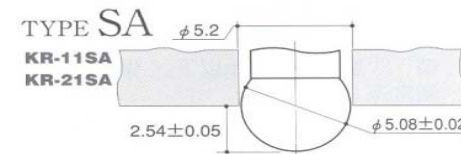
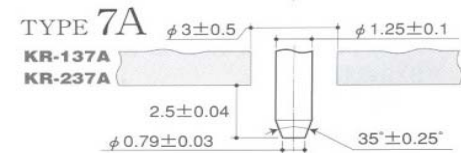
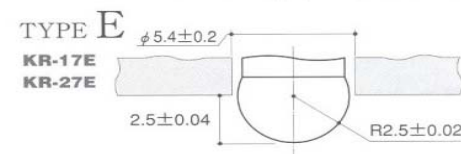
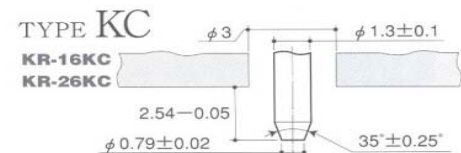
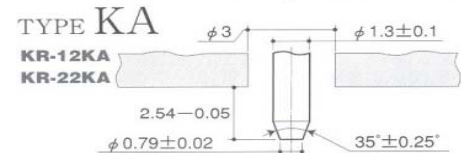
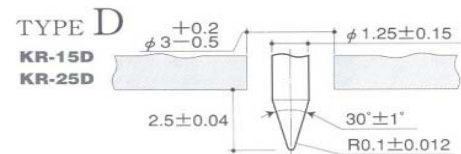
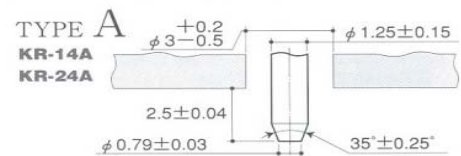
KR型



■特 徵

- 追求易操作機能的款式
- 重視易見度新開發的原始數字
- 耐用性超群的鎂合金機身
- 高精度、低成本
- 配合測量規格生產了7類型
- 準備了全機種標準型和置針型

針



■ 硬度數據的比較

JIS K 6253 JIS K 7215	TYPE A	0	10	20	30	40	50	60	70	80	90	100
JIS K 6301*			10	20	30	40	50	60	70	80	90	
JIS K 6253			20	30	40	50	60	70	80	90		
SRIS 0101			20	30	40	50	60	70	80	90		
JIS K 6253 JIS K 7215	TYPE D						10	20	30	40	50	
ASTM D 2240					10	20	30	40	50	60	70	80

品名	用途	標準規格	試驗負荷	重量	備注
TYPE A	一般橡膠	JIS K 6253 ISO 7619 ASTM D 2240	550-8,050mN (56.1-821.1gf)	280g	A C
TYPE D	硬橡膠	JIS K 6253 ISO 7619 ASTM D 2240	0-44,450mN (0-4,533gf)	280g	A C
TYPE KA	一般橡膠	JIS K 6301*	539-8,379mN (55-855gf)	280g	B C
TYPE KC	硬橡膠	JIS K 6301*	980-44,100mN (100-4,500gf)	280g	B C
TYPE E	軟橡膠	JIS K 6253	550-8,050mN (56.1-821.1gf)	280g	A C
TYPE 7A	塑料	JIS K 7215 ISO R 868A ASTM D 2240A	549-8,061mN (56-822gf)	280g	B C
TYPE SA	軟橡膠	SRIS 0101 JIS S 6050	539-8,385mN (55-855gf)	280g	B C

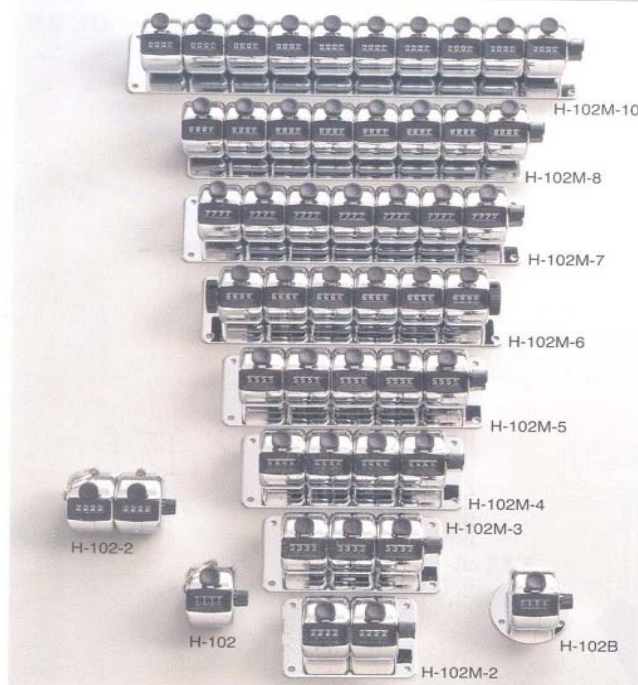
*JIS K6301 1998年廢止了



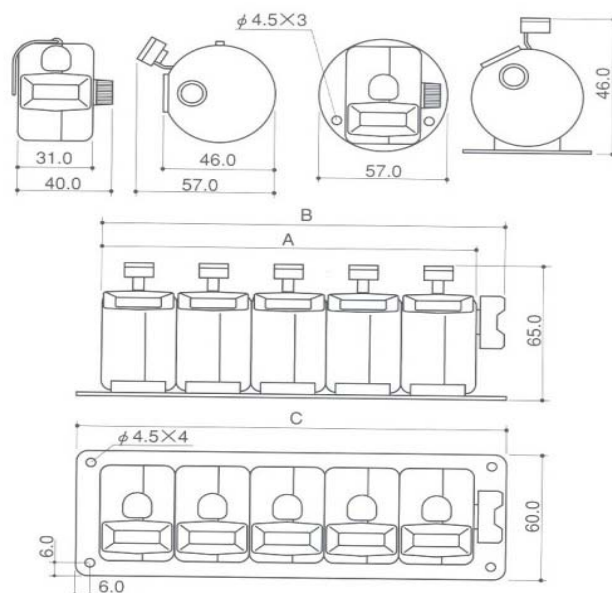
取數器

取數器是主要用於人、物質等的調查的累積計。新樹脂的輕P型也上線了。

H-102/H-102B/H-102M



H-102/H-102B/H-102M



■手持、台式取數器

品名	位數	外觀及歸0 (复位)	備注
H-102	4	手持式、旋鈕	A
H-102B	4	台式、旋鈕	A

■連式取數器

品名	位數	連數	A	B	C	重量	備注
			mm	mm	mm		
H-102M-2	4	2	62	72	87	220	B
H-102M-3	4	3	92	102	117	310	B
H-102M-4	4	4	123	133	148	410	B
H-102M-5	4	5	154	164	179	510	B
H-102M-6	4	6	185	195	210	620	B
H-102M-7	4	7	216	226	240	720	B
H-102M-8	4	8	247	257	240	820	B
H-102M-10	4	10	310	320	333	1.000	B

■手持取數器 H-102

手持取數器是手拿測量的累積計，有單機和2連式。單機約重60g，輕而小。2連式是將2台單機組合，能進行項目別集計。外殼鍍鉻，約重140g。

■台式取數器 H-102B

台式取數器將手持取數器安裝在組裝台上，在出入口的計數器或壁面等固定使用。鍍鉻，約重80g。

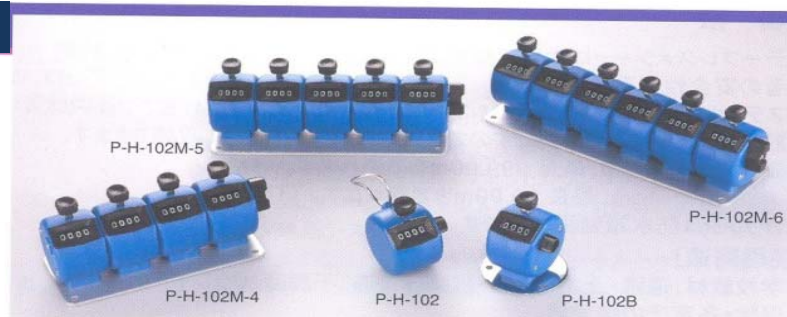
■連式取數器 H-102M

連式取數器將有底座的取數器連接，有2~8連式、10連式8種類。

鍍鉻。需要更詳細情報時，分各項目集計，用側面的旋鈕一次复位。鍍鉻。

P型取數器

P型取數器是以輕量化為目的採用樹脂原料的取數器。受手持取數器約36g，帶底座的取數器約67g，5連式取數器約230g是以往產品的一半以下。制作方法及種類同以往一樣。(訂單品)



*備注欄 A...標準品、B... 批量產品、C... 訂單產品

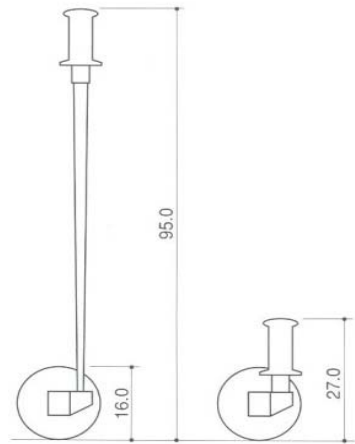
大磁盤式

大磁盤式是一邊步行使車輪回轉測量距離長度的測定器。
輕且能單手簡單操作，自由測量直線及曲線。

TM-3



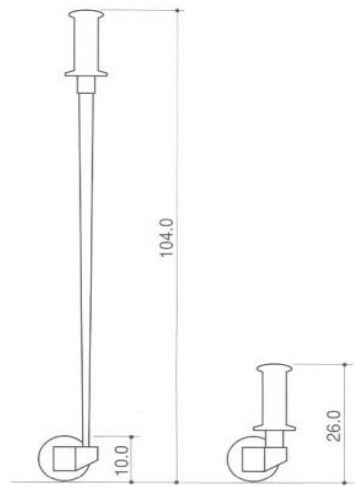
TM-3



TM-4



TM-4



■特 徵

- 大磁盤式能單手簡單操作且自動顯示，測量者的安全性高。
- 拐杖能自由設定27cm~95cm (TM-3)，26cm~104cm (TM-4)，滾動方式能一鍵收縮小。
- 測定單位為10cm，最長999.90m (TM-3)
1cm，最長99.99m (TM-4)
- 記數器為防水箱密閉型

【使用用途】

學校，道路、園林、建築等工事，不動產，公寓的建築、保險，政府機構調查等。

品 名	位 數	最小單位	最大指示值	車輪直徑	复位 (歸0)	重量	備注
		cm		cm		g	
TM-3	4	10	999m90cm	16	按鈕	660	A
TM-4	5	1	999m99cm	10		450	B



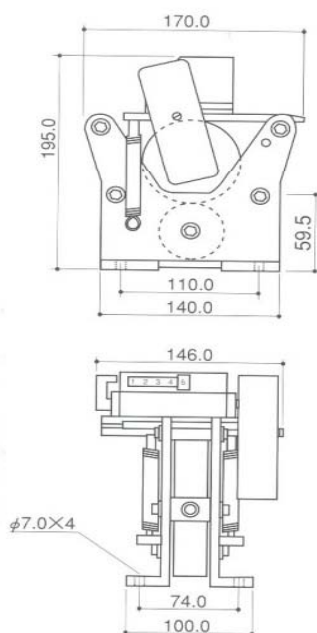
大電纜型

[2630]

能連續高速測定，結實的電線測定裝置。

2630

2630



本裝置是測量直徑15mm以內金屬絲或其它細長物的長度結實的測定裝置。外周250mm的高精度測定輪罩上裝有軸承。

[使用用途]

測量在繞線機上纏繞生產金屬絲鋪設電纜的現場時使用
TV電纜的設置作業（同軸或光纜）
短電纜的小殼（轉筒全長以下）

■特 徵

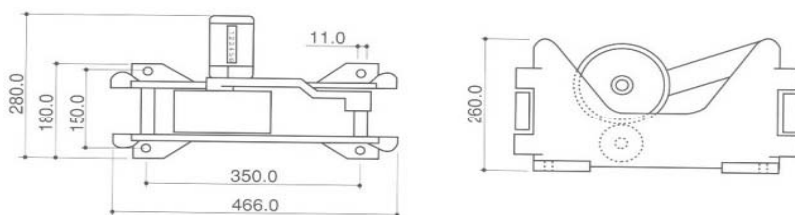
- 秒速50m或每秒50次的連續測定
- 兩鋸使用配對軸承
- 結實的鋁鑄物
- 入口及出口指引處使用鋼鐵。
- 標準裝備覆蓋聚氨基甲酸脂的測定輪
- 能接續數據處理系統
- 使用總計計數器或預設計數器，或裝有輸出脈沖編碼器的電子計數器
- 維持裝備計數器和編碼器的總計計數器，同時复位主要的計數

[2600]

能測定直徑76mm物品長度，結實多用途的測定裝置。

2600

2600



本裝置是測量直徑6mm到76mm電纜、金屬絲、繩索、軟管、沖壓件或其它細長線及棒狀物的長度，極其結實多用途的測定裝置。

[使用用途]

電纜制作
纏繞繞線機的繩索的測量
海運重電纜的鋪設作業
難測量的端部測定“鋪設現場”的電纜長度測定

■特 徵

- 直徑76mm的電纜測定
- 裝有法蘭一體型的結實的鋁鑄物
- 使用總計計數器或預設計數器，或裝有輸出脈沖編碼器的電子計數器
- 能接續數據處理系統
- 維持裝備計數器和編碼器的總計計數器，同時复位主要的計數

※ 備注欄：A...標準品、B... 批量產品 C... 訂單產品



大中华地区总代理



台灣山德貿易有限公司



上海山佳貿易有限公司

<http://sh-sanjia.com>

服务电话：021-3990-1149(上海地区)

0769-8636-8007(东莞地区)

02-2597-0111(臺北山德)